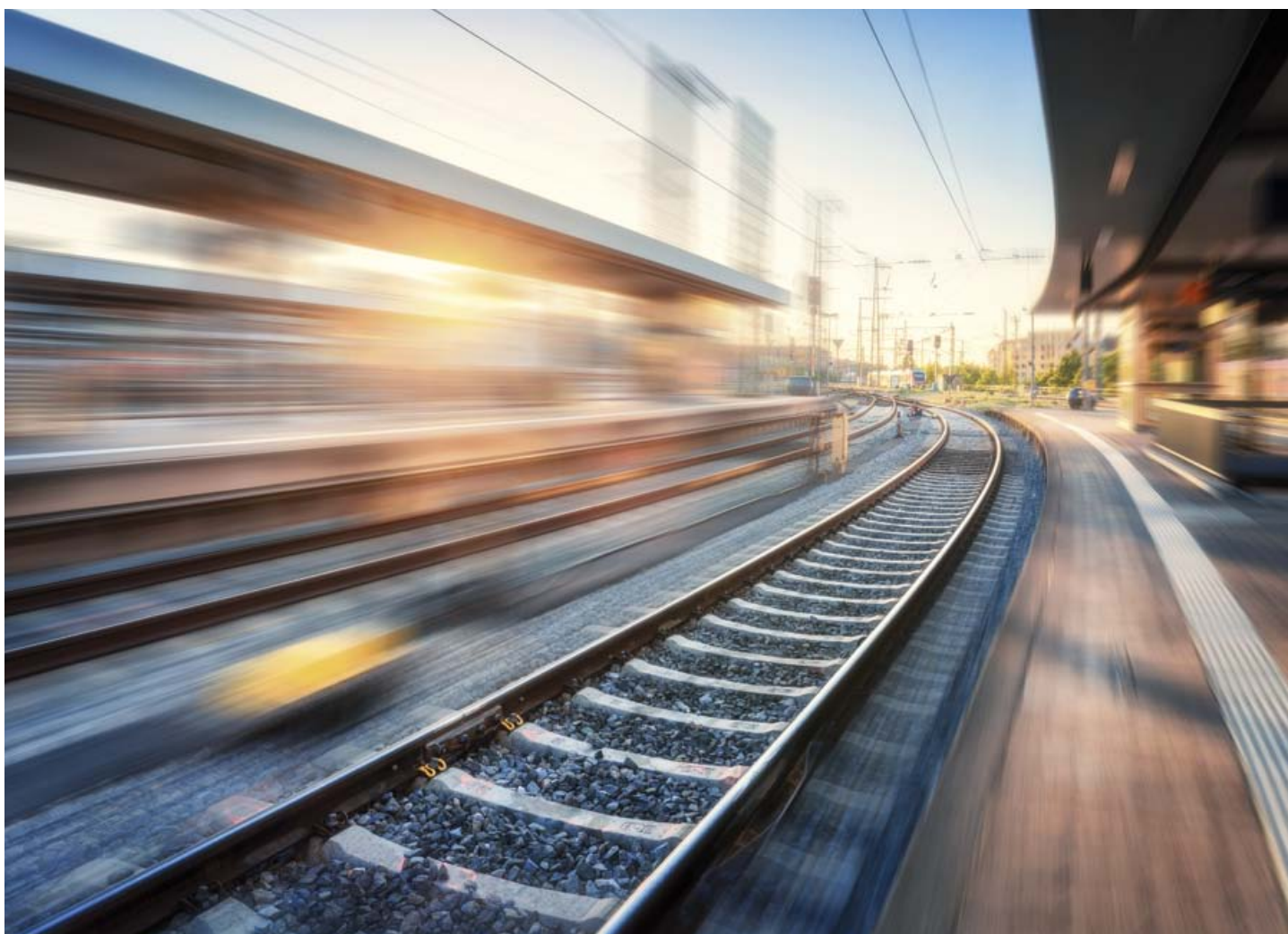




BUDOWNICTWO KOMUNIKACYJNE

Zaprawy/betony zalewowe
Zaprawy naprawcze
Ochrona betonu
Zaprawy/betony natryskowe
Betony drogowe

Zaprawy do podbijania
Zaprawy i materiały do spoinowania
Zaprawy iniekcyjne
Hydroizolacje
Żywice



Dajemy wsparcie od dziesięcioleci



Od 25 lat nazwa P&T jest synonimem kompetencji i sukcesów w zakresie techniki podlewek betonowych i naprawy betonu.

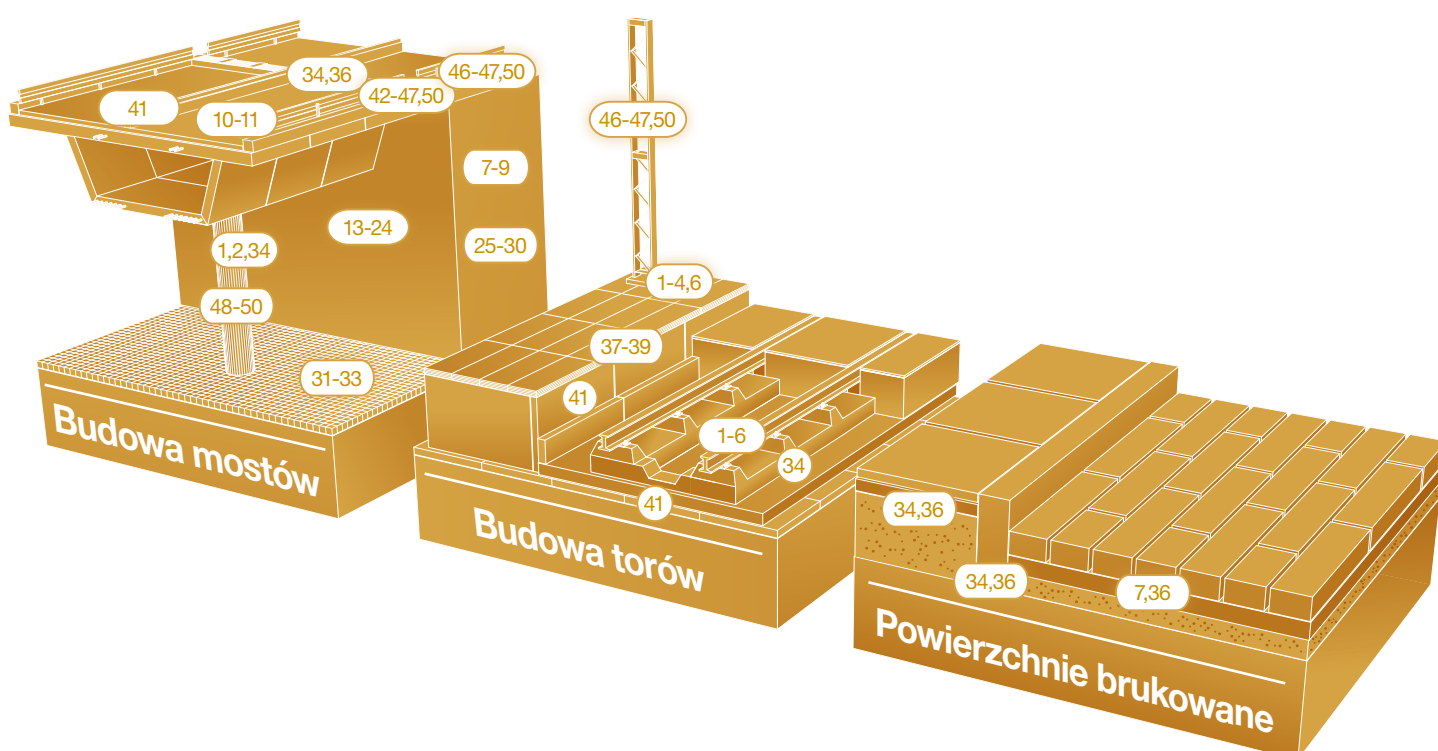
Jesteśmy dla Państwa specjalistami w obszarze produktów budowlanych i partnerami w obszarze skutecznych zapraw specjalistycznych. Bez względu jak wysokie są Państwa wymagania projektowe, P&T dostarczy odpowiednie rozwiązanie.

Pewne wsparcie - od dziesięcioleci.

**Niezawodna jakość.
Silna rodzina produktów.**

Drogi i torowiska narażone są na szczególnego rodzaju obciążenia. Ekstremalne warunki pogodowe czy wysokie natężenie ruchu to tylko niektóre czynniki wpływające na ich kondycję. Dla sprawnie funkcjonującej i trwałej infrastruktury drogowej, proponujemy Państwu obszerny i niezawodny asortyment marki P&T.

Techniczne obszary zastosowań



Zaprawy/betony zalewowe

1. EuroGrout® 01,02,04,08,016	strona 4
2. EuroGrout® Super 01,04,08,016	strona 4
3. EuroGrout® BV	strona 5
4. EuroGrout® BV Super	strona 5
5. EuroGrout® Armiert	strona 6
6. PTX 30	strona 6

Zaprawy naprawcze

7. EuroCret® MKH	strona 10
8. EuroCret® 10,20,40,80	strona 10
9. EuroCret® 20 HSF	strona 11
10. EuroCret® 30	strona 11
11. EuroCret® 70	strona 12
12. EuroCret® Feinspachtel, Feinspachtel Mittelgrau	strona 12
13. EuroCret® Unispachtel, Unispachtel Mittelgrau	strona 13
14. EuroCret® RS	strona 13

Ochrona betonu

15. EuroCret® HM	strona 16
16. EuroCret® HMC	strona 16
17. EuroCret® HMX	strona 17
18. EuroCret® HMB	strona 17

19. EuroCret® Protect AC	strona 18
20. EuroCret® Protect DL	strona 18
21. EuroCret® Protect W	strona 19
22. EuroCret® Elastocryl	strona 19
23. EuroCret® Color Spachtel	strona 20
24. EuroCret® TGS	strona 20

Zaprawy i betony natryskowe

25. EuroCret® SM 04	strona 22
26. EuroCret® SM 04 I	strona 22
27. EuroCret® SM 04 Plus	strona 23
28. EuroCret® SSM 04 HS	strona 23
29. EuroCret® SB 08	strona 24
30. EuroCret® SB 08 HS	strona 24

Betony drogowe

31. EuroCret® SCC 08	strona 26
32. EuroCret® BD 845	strona 26
33. EuroCret® BD 1645	strona 27

Zaprawy do podbijania

34. EuroGrout® Plast 01,04	strona 29
35. Topolit® Fix Plast	strona 29
36. Planol® Bettungsmörtel 454	strona 30

Zaprawy i materiały do spoinowania

37. EuroHarz® FF 25	strona 32
38. EuroHarz® FF 40	strona 33
39. EuroHarz® Primer PU	strona 33

Zaprawy iniekcyjne

40. Topolit® Iniekt 25,35,50	strona 34
------------------------------	-----------

Hydroizolacje

41. BituCret	strona 35
--------------	-----------

Żywice

42. EuroHarz® EP 10	strona 38
43. EuroHarz® EP 10E	strona 38
44. EuroHarz® PU20	strona 39
45. EuroHarz® PUUV 30	strona 39
46. EuroHarz® EP Korr 10	strona 40
47. EuroHarz® EP Korr 10 HS	strona 40
48. EuroHarz® Sealer EP 10	strona 41
49. EuroHarz® Coat EP 20	strona 41
50. EuroHarz® Coat PU30	strona 42

SPIS TREŚCI



2 Zaprawy /betony zalewowe

EuroGrout®
01,02,04,08,016
EuroGrout®
Super 01,04,08,016
EuroGrout® BV
EuroGrout® BV Super
EuroGrout® Armiert
PTX 30
Topolit® Fix
Topolit® Fix Rapid HD



8 Zaprawy naprawcze

EuroCret® MKH
EuroCret® 20,40,80
EuroCret® 20 HSF
EuroCret® 30
EuroCret® 70
EuroCret®
Feinspachtel
EuroCret®
Feinspachtel Mittelgrau
EuroCret® Unispachtel
EuroCret® RS



15 Ochrona betonu

EuroCret® HM
EuroCret® HMC
EuroCret® HMX
EuroCret® HMB
EuroCret® Protect AC
EuroCret® Protect DL
EuroCret® Protect W
EuroCret® Elastocryl
EuroCret®
Color Spachtel
EuroCret® TGS



21 Zaprawy /betony natryskowe

EuroCret® SM 04
EuroCret® SM 04 I
EuroCret® SM 04 Plus
EuroCret® SM 04 HS
EuroCret® SB 08
EuroCret® SB 08 HS



25 Betony drogowe

EuroCret® SCC 08
EuroCret® BD 845
EuroCret® BD 1645



28 Zaprawy do podbijania

EuroGrout®
Plast 01,04
Topolit® Fix Plast
Planol®
Bettungsmörtel 454



31 Zaprawy i materiały do spoinowania

Planol® Fuga 20
EuroHarz® FF 25
EuroHarz® FF 40
EuroHarz® Primer PU



34 Zaprawy iniecyjne

Topolit® Iniekt 25,35,50



35 Hydroizolacje

BituCret
EuroCret® HydroBlock



37 Żywyce

EuroHarz® EP10
EuroHarz® EP10E
EuroHarz® PU20
EuroHarz® PUUV 30
EuroHarz® EPKorr 10
EuroHarz® EPKorr 10HS
EuroHarz® Sealer EP10
EuroHarz® Coat EP20
EuroHarz® Coat PU30

WSKAZÓWKI DOTYCZĄCE ZASTOSOWANIA/PORADY PRAKTYCZNE

Podane w tej broszurze dane techniczne dotyczące poszczególnych produktów odnoszą się do wartości uzyskanych w laboratorium. Wartości te uzyskano przy temperaturze + 20° i wilgotności 65 %. Proszę wziąć pod uwagę, że wartości uzyskane przez Państwa mogą odbiegać od podanych. Szczegółowe informacje o produktach znajdują się w kartach technicznych, dostępnych na www.pt-polska.com

Zaprawy i betony zalewowe



MAKSYMALNA STABILNOŚĆ – NIEZBĘDNA W BUDOWIE MOSTÓW I TOROWISK



A i B. Budowa elektrowni Neurath | C. Fundament pod maszynę przed procesem podlewania | D. Zalwanie w ramach budowy mostu

Nie sposób dostrzec tego gołym okiem, ale obiekty mostowe, linie kolejowe, czy też linie tramwajowe podlegają ciągłemu ruchowi. Aby konstrukcje mogły wytrzymać działanie sił dynamicznych oraz ruchów, konieczne jest stosowanie odpowiednich materiałów. Materiały te nie mogą się kurczyć, ponieważ powstające wtedy niebezpieczne luzy zagrażają przenoszeniu obciążeń całej konstrukcji.

P&T oferuje doskonale rozwiązania. Ekspansywne - niekurcziwe - stabilne

Zaprawy i betony zalewowe EuroGrout® to wypróbowane od dziesięcioleci systemy zaprawowe do budowy mostów i torów kolejowych. Łączą one z betonem siłowe elementy mocujące wykonane ze stali, takie jak filary mostu czy podstawy torów. Produkty EuroGrout® są również niezbędne do zapewnienia stabilności wielu obiektów i elementów związanych z ruchem drogowym. Dotyczy to na przykład masztów, ekranów akustycznych lub peronów kolejowych. Dzięki swoim właściwościom spoiwa hydraulicznego, zapewniają zwiększanie się objętości w trakcie całej fazy wiązania, a po utwardzeniu zapewniają najlepsze możliwe połączenie siłowe pomiędzy kotwą, zaprawą i płytą podstawową.

Kolejną zaletą zapraw i betonów zalewowych EuroGrout® jest ich uniwersalność. Ze względu na szerokie spektrum wielkości ziaren można je stosować do wszelkich możliwych objętości. Do wyboru różne konsystencje - od plastycznych do bardzo płynnych. Produkty EuroGrout® mogą być przetwarzane zarówno ręcznie, jak i przy użyciu odpowiednich pomp mieszających.

Grupę zapraw i betonów zalewowych uzupełniają materiały Topolit - szybkie i wytrzymałe zaprawy niezastąpione przy podlewaniu i kotwieniu.

Udzielimy Państwu fachowego wsparcia w wyborze odpowiedniego materiału.

① EuroGrout® 01, 02, 04, 08, 016

PODLEWANIE

Ekspansywne zaprawy i betony zalewowe

Zaprawy/betony EuroGrout® przeznaczone są do wykonywania podlewek pod łożyska mostowe, maszyny i urządzenia, do kotwienia elementów stalowych w betonie, zalewania elementów torowych oraz wypełniania szczelin pomiędzy łączonymi prefabrykatami z betonu.

Właściwości produktu

- **Baza:** gotowa do użycia mieszanka na bazie cementu
- **Czas obróbki:** ok. 60 min (20°C)
- **Odporność:** na mróz, sól, produkty ropopochodne
- **Stopień pęcznienia:** 0,1% objętości po upływie 24 h

- **Wydajność:** z worka 25 kg uzyskujemy około 13 l świeżej zaprawy
- **Norma / KOT:** PN EN 1504-6 / IBDiM-KOT-2018/0104 wydanie 1
- **Rozpoczęcie wiązania:** ok. 4-8 godzin
- **Opakowanie:** 25 kg

Cechy szczególne

wysoka rozplywność, szybki przyrost wytrzymałości, wysoka wytrzymałość końcowa, reakcja na ogień - Klasa A1

Urządzenia do obróbki

mieszadło wolnoobrotowe, betoniarka przeciwbieżna lub pompa ślimakowa*

Dane techniczne

Produkt	Uziarnienie [mm]	Grubość warstwy [mm]	Wytrzymałość na ściskanie [N/mm ²]			Wytrzymałość na zginanie [N/mm ²]		
			1 dzień	7 dni	28 dni	1 dzień	7 dni	28 dni
EuroGrout® 01**	0-1	10-25	≥ 40	≥ 70	≥ 85	≥ 5,5	≥ 7,0	≥ 10,0
EuroGrout® 02	0-2	10-50	≥ 40	≥ 60	≥ 80	≥ 5,5	≥ 7,0	≥ 10,0
EuroGrout® 04**	0-4	20-100	≥ 45	≥ 65	≥ 90	≥ 6,0	≥ 9,0	≥ 9,5
EuroGrout® 08**	0-8	50-200	≥ 45	≥ 75	≥ 85	≥ 6,0	≥ 8,5	≥ 10,0
EuroGrout® 016**	0-16	60-400	≥ 45	≥ 60	≥ 85	≥ 6,0	≥ 9,0	≥ 9,0

* z wyjątkiem EuroGrout® 016

** posiadają Krajową Ocenę Techniczną IBDiM

② EuroGrout® Super 01, 04, 08, 016

PODLEWANIE

Ekspansywne szybkowiązające zaprawy i betony zalewowe

Zaprawy/betony EuroGrout® Super przeznaczone są do szybkiego wykonywania podlewek pod łożyska mostowe, maszyny i urządzenia, do kotwienia elementów stalowych w betonie, zalewania elementów torowych oraz do wypełniania szczelin pomiędzy łączonymi prefabrykatami z betonu.

Właściwości produktu

- **Baza:** gotowa do użycia mieszanka na bazie cementu
- **Czas obróbki:** ok. 20 min (20°C)
- **Odporność:** na mróz, sól, produkty ropopochodne
- **Stopień pęcznienia:** ≥ 0,5% objętości po upływie 24 h

- **Wydajność:** z worka 25 kg uzyskujemy około 13 l świeżej zaprawy
- **Norma / KOT:** PN EN 1504-6 / Nr IBDiM-KOT-2018/0104 wydanie 1
- **Rozpoczęcie wiązania:** ok. 30 min
- **Opakowanie:** 25 kg

Cechy szczególne

krótki czas obróbki i wiązania, szybki przyrost wytrzymałości, reakcja na ogień - Klasa A1

Urządzenia do obróbki

mieszadło wolnoobrotowe, betoniarka z wymuszonym mieszaniem, pompa ślimakowa*

Dane techniczne

Produkt	Uziarnienie [mm]	Grubość warstwy [mm]	Wytrzymałość na ściskanie [N/mm ²]			Wytrzymałość na zginanie [N/mm ²]		
			2 godz.	1 dzień	28 dni	2 godz.	1 dzień	28 dni
EuroGrout® Super 01	0-1	10-25	≥ 15	≥ 30	≥ 75	≥ 4,0	≥ 6,0	≥ 9,0
EuroGrout® Super 04**	0-4	20-100	≥ 15	≥ 45	≥ 85	≥ 4,0	≥ 6,5	≥ 10
EuroGrout® Super 08	0-8	50-200	≥ 30	≥ 55	≥ 85	≥ 4,0	≥ 6,0	≥ 9,0
EuroGrout® Super 016	0-16	60-400	≥ 20	≥ 50	≥ 85	≥ 4,0	≥ 6,0	≥ 10

* z wyjątkiem EuroGrout® Super 016

** posiada Krajową Ocenę Techniczną IBDiM

3 EuroGrout® BV

PODLEWANIE

Ekspansywna samorozlewna zaprawa cementowa

Zaprawa EuroGrout® BV przeznaczona jest do wykonywania podlewek pod wszelkiego rodzaju elementy i urządzenia obciążone dynamicznie (turbiny, sprężarki, silniki), łożyska mostowe, słupy, do osadzania w betonie kotew lub innych elementów stalowych oraz do wypełniania niewielkich ubytków.

Właściwości produktu

- **Baza:** gotowa do użycia mieszanka na bazie cementu
- **Czas obróbki:** ok. 40 min (20°C)
- **Odporność:** na mróz, sól, produkty ropopochodne
- **Stopień pęcznienia:** 0,1% objętości po upływie 24 h
- **Wydajność:** z worka 25 kg uzyskujemy około 12,5 l świeżej zaprawy
- **Norma:** PN EN 1504-6, PN EN 1504-3
- **Rozpoczęcie wiązania:** ok. 4-8 godzin
- **Opakowanie:** 25 kg

Cechy szczególne

wysoka rozptywność, szybki przyrost wytrzymałości, wysoka wytrzymałość końcowa, reakcja na ogień - Klasa A1

Urządzenia do obróbki

mieszadło wolnoobrotowe, betoniarka przeciwbieżna lub pompa ślimakowa

Dane techniczne

Produkt	Uziarnienie [mm]	Grubość warstwy [mm]	Wytrzymałość na ściskanie [N/mm ²]			Wytrzymałość na zginanie [N/mm ²]		
			1 dzień	7 dni	28 dni	1 dzień	7 dni	28 dni
EuroGrout® BV	0-4	15-80	≥ 45	≥ 70	≥ 80	≥ 6,0	≥ 9,0	≥ 9,0

4 EuroGrout® BV Super

PODLEWANIE

Ekspansywna samorozlewna, szybkowiążąca zaprawa cementowa

Zaprawa EuroGrout® BV Super przeznaczona jest do wykonywania podlewek pod słupy, szybkiego osadzania w betonie kotew lub innych elementów stalowych oraz wypełniania niewielkich ubytków.

Właściwości produktu

- **Baza:** gotowa do użycia mieszanka na bazie cementu
- **Czas obróbki:** ok. 20 min (20°C)
- **Odporność:** na mróz, sól, produkty ropopochodne
- **Stopień pęcznienia:** 0,1% objętości po upływie 24 h
- **Wydajność:** z worka 25 kg uzyskujemy około 12,5 l świeżej zaprawy
- **Norma:** PN EN 1504-6
- **Rozpoczęcie wiązania:** ok. 30 min
- **Opakowanie:** 25 kg

Cechy szczególne

wysoka rozptywność, krótki czas wiązania, szybki przyrost wytrzymałości, reakcja na ogień - Klasa A1

Urządzenia do obróbki

mieszadło wolnoobrotowe, betoniarka przeciwbieżna, pompa ślimakowa

Dane techniczne

Produkt	Uziarnienie [mm]	Grubość warstwy [mm]	Wytrzymałość na ściskanie [N/mm ²]			Wytrzymałość na zginanie [N/mm ²]		
			2 godz.	24 godz.	28 dni	2 godz.	24 godz.	28 dni
EuroGrout® BV Super	0-4	20-100	≥ 15	≥ 40	≥ 80	≥ 3,0	≥ 5,0	≥ 10

5 EuroGrout® Armiert

PODLEWANIE

Zbrojona zaprawa zalewowa

Zaprawa EuroGrout® Armiert przeznaczona jest do zalewania podpór w betonie, wymagających dużej wytrzymałości na obciążenia skupione oraz w celu poprawy wytrzymałości wykonanych kotew na obciążenia dynamiczne.

Właściwości produktu

- **Baza:** gotowa do użycia mieszanka na bazie cementu
- **Czas obróbki:** ok. 60 min
- **Odporność:** na mróz, sól, produkty ropopochodne
- **Stopień pęcznienia:** $\geq 0,5\%$ objętości po upływie 24 h
- **Wydajność:** z worka 25 kg uzyskujemy około 12 l świeżej zaprawy
- **Norma:** PN EN 1504-6
- **Czas wiązania:** około 6 godzin
- **Opakowanie:** 25 kg

Cechy szczególne

plynna, ekspansywna
zbrojona włóknami stalowymi

Urządzenia do obróbki

mieszadło wolnobrotowe,
betoniarka z wymuszonym
mieszaniem

Dane techniczne

Produkt	Uziarnienie [mm]	Wytrzymałość na ściskanie [N/mm ²]			Wytrzymałość na zginanie [N/mm ²]		
		1 dzień	7 dni	28 dni	1 dzień	7 dni	28 dni
EuroGrout® Armiert 04	0-4	45	75	≥ 90	7,0	9,0	10,0
EuroGrout® Armiert 08	0-8	45	80	≥ 95	7,0	9,0	11,0

6 PTX 30

MONTAŻ, KOTWIENIE

Ekspansywna zaprawa cementowa o uziarnieniu do 5 mm

Ekspansywna zaprawa montażowa przeznaczona do kotwienia i montażu konstrukcji żelbetonowych, betonowych, stalowych oraz do wykonywania podlewek. Materiał odpowiedni do zalewania połączeń elementów prefabrykowanych oraz do wypełniania ubytków w betonie.

Właściwości produktu

- ekspansywna
- odporna na mróz
- możliwość doziarniania przy większych prześwitach, czystym ogniowo suszonym kruszywem
- niski współczynnik wody do cementu
- nadaje się do wewnątrz i na zewnątrz
- **Norma:** PN-EN 1504-3
- **Wydajność:** z worka 25 kg suchej zaprawy otrzymujemy 12,5 kg/m³ świeżej zaprawy

Cechy szczególne

- konsystencja plynna /
plastyczna (w zależności od
ilości użytej wody zarobowej)
- dobre właściwości podpływania,
samoniwelująca - wersja plynna
- duża stabilność przy maks.
grubości podbijania - wersja
plastyczna

Urządzenia do obróbki

wolnobrotowa mieszarka,
betoniarka z wymuszonym
mieszaniem

Dane techniczne

Produkt	Uziarnienie [mm]	Wytrzymałość na ściskanie [N/mm ²]			Wytrzymałość na zginanie [N/mm ²]		
		1 dzień	7 dni	28 dni	1 dzień	7 dni	28 dni
PTX 30	5	≥ 40	≥ 65	≥ 75	$\geq 5,0$	$\geq 7,5$	$\geq 9,0$

7 Topolit® Fix

PODLEWANIE / KOTWIENIE

Samorozlewna, szybkowiążąca zaprawa zalewowa

Zaprawa Topolit® Fix przeznaczona jest do prac zalewowych, gdzie wymagane jest szybkie i pewne osadzanie elementów poddawanych dużym obciążeniom, np. przy regulacji studzienek, włączów, komór kanalizacyjnych.

Właściwości produktu

- **Baza:** gotowa do użycia mieszanka na bazie cementu
- **Czas obróbki:** ok. 8 min
- **Początek wiązania:** ok. 12 min
- **Odporność:** na mróz, sól rozmrażającą
- **Pęcznienie:** 0,1 % objętości
- **Wydajność:** z 25 kg suchej mieszanki uzyskujemy ok. 14 l świeżej zaprawy
- **Norma/KOT:** Nr IBDiM-KOT-2018/0126 wydanie 1
- **Opakowanie:** worek 25 kg
- **Aplikacja:** ręcznie

Cechy szczególne

po ok. 1 godz. osiąga wytrzymałości, które umożliwiają natychmiastowy montaż elementów maszyn i urządzeń

Urządzenia do obróbki

mieszadło wolnoobrotowe

Dane techniczne

Produkt	Uziarnienie [mm]	Grubość warstwy [mm]	Wytrzymałość na ściskanie [N/mm ²]			Wytrzymałość na zginanie [N/mm ²]		
			1 godz.	1 dzień	28 dni	1 godz.	1 dzień	28 dni
Topolit® Fix	0-1	5-50	≥ 15	≥ 35	≥ 55	≥ 2,5	≥ 6,0	≥ 9,0

8 Topolit® Fix Rapid HD

PODLEWANIE/KOTWIENIE

Bezskruczowa zaprawa zalewowa o bardzo krótkim czasie obróbki i wiązania

Zaprawa Topolit® Fix Rapid HD przeznaczona jest do regulacji wysokości pierścieni włączów kanałowych i studzienek kanalizacyjnych oraz wykonywania prac zalewowych, gdzie wymagane jest szybkie i pewne osadzanie elementów poddawanych dużym obciążeniom; do zalewania połączeń elementów prefabrykowanych.

Właściwości produktu

- **Baza:** gotowa do użycia mieszanka na bazie cementu
- **Czas obróbki:** ok. 5 min (w temp. +20°C)
- **Odporność:** na mróz, chlorki, produkty ropopochodne, sól rozmrażającą
- **Wydajność:** z 25 kg suchej mieszanki uzyskujemy około 12,5 l świeżej zaprawy
- **Norma/KOT:** PN EN 1504-6 / Nr IBDiM-KOT-2018/0126 wydanie 1
- **Opakowanie:** worek 25 kg
- **Aplikacja:** ręcznie

Cechy szczególne

Wysoka rozplywność, samoniwelująca, może być obrabiana w temperaturze od +1°C

Urządzenia do obróbki

mieszadło wolnoobrotowe

Dane techniczne

Produkt	Uziarnienie [mm]	Grubość warstwy [mm]	Wytrzymałość na ściskanie [N/mm ²]			Wytrzymałość na zginanie [N/mm ²]		
			30 min	24 godz.	28 dni	30 min	24 godz.	28 dni
Topolit® Fix Rapid HD	0-4	do 100	≥ 20	≥ 40	≥ 65	≥ 2,5	≥ 7,0	≥ 10,0

Zaprawy naprawcze

NAPRAWA I TRWAŁA OCHRONA BETONU



OCHRONA I RENOWACJA DUŻYCH BUDOWLI – ASPEKTY ISTOTNE DLA UŻYTKOWNIKA BUDYNKU



E. Komin przemysłowy przygotowywany do renowacji za pomocą EuroCret® 40 HSF | F. Podpora mostu jest powlekana EuroCret® 20 | G. Rozkute uszkodzenie podpory betonowej | H. Gradientowa niwelacja na moście z użyciem EuroCret® 40

Budowle żelbetowe, w szczególności przeznaczone do ruchu i dla przemysłu, pozwalają na tworzenie wymagających konstrukcji. Ponadto oferują wiele korzyści: względnie krótki czas budowy oraz długi czas eksploatacji. Mimo doskonałych parametrów w zakresie wytrzymałości podlegają one oddziaływaniu fizycznych, chemicznych oraz mechanicznych sił. Substancje szkodliwe zawarte w powietrzu, intensywna eksploatacja – to wszystko pozostawia ślady i uszkodzenia.

P&T zapewnia doskonale rozwiązania. szybko – efektywnie – estetycznie

Szeroki wachlarz produktów P&T obejmuje specjalistyczne, technicznie dopracowane zaprawy przeznaczone do ochrony i renowacji betonowych elementów budowli inżynierskich i przemysłowych. Właściwie zastosowane zapewniają trwałą, bezpieczną eksploatację, a w przypadku renowacji umożliwiają odtworzenie pierwotnego wyglądu.

Dodatkowe zalety stosowania produktów P&T

Wszystkie zaprawy naprawcze firmy P&T, sprzedawane pod marką EuroCret®, są wytwarzane, kontrolowane i monitorowane zgodnie z obowiązującymi regulacjami zapewniającymi odpowiednią jakość materiałów powierzchniowych.

Ponadto cenne doświadczenia zdobywane w praktyce wzbogacają proces stałego ulepszania naszych produktów. Rezultat mówi sam za siebie: asortyment produktów bezpieczny i łatwy w zastosowaniu dla każdego rodzaju aplikacji.

WSKAZÓWKA

Naprawy betonu wymagają dokładnej analizy uszkodzenia, starannego wyboru produktów oraz aplikacji. Nasi doradcy techniczni są do Państwa dyspozycji.

9 EuroCret® MKH

MOSTEK SZEPNY / ANTYKOROZJA

Warstwa szepna oraz zabezpieczenie antykorozyjne zbrojenia

Warstwa szepna pomiędzy starym betonem a nową warstwą naprawczą, uzupełniająca, reprofilacyjną oraz ochrona antykorozyjna stali zbrojeniowej.

Właściwości produktu

- **Baza:** gotowa do użycia mieszanka na bazie cementu
- **Czas obróbki:** od 40 do 90 min
- **Odporność:** na mróz, sól, produkty ropopochodne, siarczany
- **Uziarnienie:** do 0,5 mm
- **Wydajność:** z worka 25 kg uzyskujemy około 17 l świeżej zaprawy
- **Norma / KOT:** PN EN 1504-3 / Nr IBDiM-KOT-2018/0112 wydanie 1
- **Opakowanie:** 25 kg

Cechy szczególne

długi czas otwarty

Urządzenia do obróbki

mieszadło wolnoobrotowe, betoniarka z wymuszonym mieszaniem, pędzel, szczotka

10 EuroCret® 10, 20, 40, 80

NAPRAWA

Mineralne zaprawy typu PCC I

Zaprawy EuroCret® przeznaczone do wykonywania napraw i reprofilacji konstrukcji betonowych, żelbetowych i sprężonych w inżynierii komunikacyjnej, hydrotechnicznej i przemysłowej.

Właściwości produktu

- **Baza:** gotowa do użycia mieszanka na bazie cementu
- **Czas obróbki:** od 25 do 90 min
- **Odporność:** na mróz, sól, produkty ropopochodne
- **Wydajność:** z worka 25 kg uzyskujemy około 15 l świeżej zaprawy

- **Norma / KOT:** PN EN 1504-3 / Nr IBDiM-KOT-2018/0112 wydanie 1
- **Aplikacja:** ręcznie, natrysk metodą moką
- **Opakowanie:** 25 kg

Cechy szczególne

wysoka przyczepność do powierzchni betonowych, wysoka odporność na karbonatyzację, łatwe w przygotowaniu i obróbce

Urządzenia do obróbki

mieszadło wolnoobrotowe, betoniarka z wymuszonym mieszaniem lub pompa ślimakowa

Dane techniczne

Produkt	Uziarnienie [mm]	Grubość warstwy [mm]	Wytrzymałość na ściskanie [N/mm ²]			Wytrzymałość na zginanie [N/mm ²]		
			1 dzień	7 dni	28 dni	1 dzień	7 dni	28 dni
EuroCret® 10	0-1	do 10	≥ 20	≥ 40	≥ 55	≥ 3,5	≥ 6,0	≥ 9,0
EuroCret® 20*	0-2	6-40	≥ 25	≥ 45	≥ 60	≥ 3,5	≥ 7,5	≥ 9,5
EuroCret® 40*	0-4	20-60	≥ 25	≥ 45	≥ 65	≥ 3,5	≥ 7,0	≥ 9,5
EuroCret® 80*	0-8	40-120	≥ 25	≥ 45	≥ 65	≥ 4,0	≥ 6,5	≥ 9,5

* posiadają Krajową Ocenę Techniczną IBDiM; Zaprawy EuroCret® 40 oraz EuroCret® 80 posiadają stopień wodoszczelności W12.

11 EuroCret® 20 HSF

NAPRAWA

Mineralna zaprawa typu PCC II

Zaprawa EuroCret® 20 HSF przeznaczona do wykonywania napraw i reprofiliacji konstrukcji betonowych, żelbetonowych i sprężonych w konstrukcjach inżynierskich narażonych na zwiększoną agresję siarczanową.

Właściwości produktu

- **Baza:** gotowa do użycia mieszanka na bazie cementu
- **Czas obróbki:** od 25 do 90 min
- **Odporność:** na mróz, karbonatyzację, chlorki
- **Wydajność:** z worka 25 kg uzyskujemy około 15 l świeżej zaprawy
- **Norma / KOT:** PN EN 1504-3 / Nr IBDiM-KOT-2018/0112 wydanie 1
- **Aplikacja:** ręcznie, natrysk metodą mokrą
- **Opakowanie:** 25 kg

Cechy szczególne

wysoka przyczepność do powierzchni betonowych, klasa ekspozycji wg PN EN 206-1 XA1 XA2, reakcja na ogień - Klasa A1

Urządzenia do obróbki

mieszadło wolnoobrotowe, betoniarka z wymuszonym mieszaniem lub pompa ślimakowa

Dane techniczne

Produkt	Uziarnienie [mm]	Grubość warstwy [mm]	Wytrzymałość na ściskanie [N/mm ²]			Wytrzymałość na zginanie [N/mm ²]		
			1 dzień	7 dni	28 dni	1 dzień	7 dni	28 dni
EuroCret® 20 HSF	0-2	6-50	≥ 10	≥ 40	≥ 50	≥ 2,5	≥ 6,5	≥ 9,0

12 EuroCret® 30

NAPRAWA

Mineralna zaprawa typu PCC I

Zaprawa EuroCret® 30 przeznaczona jest do reprofiliacji dużych poziomych powierzchni, bezpośrednio obciążonych ruchem kołowym.

Właściwości produktu

- **Baza:** gotowa do użycia mieszanka na bazie cementu
- **Czas obróbki:** ok. 45 min
- **Odporność:** na mróz, obciążenia dynamiczne
- **Wydajność:** z worka 25 kg uzyskujemy około 15 l świeżej zaprawy
- **Norma / KOT:** PN EN 1504-3 / Nr IBDiM-KOT-2018/0112 wydanie 1
- **Aplikacja:** ręcznie, pompą ślimakową
- **Opakowanie:** 25 kg

Cechy szczególne

reprofilacja poziomych powierzchni wymagających pochyleń ≤ 10%, bardzo dobra przyczepność do powierzchni betonowych

Urządzenia do obróbki

mieszadło wolnoobrotowe, betoniarka z wymuszonym mieszaniem lub pompa ślimakowa

Dane techniczne

Produkt	Uziarnienie [mm]	Grubość warstwy [mm]	Wytrzymałość na ściskanie [N/mm ²]			Wytrzymałość na zginanie [N/mm ²]		
			1 dzień	7 dni	28 dni	1 dzień	7 dni	28 dni
EuroCret® 30	0-3	10-40	≥ 20	≥ 40	≥ 50	≥ 4,5	≥ 6,0	≥ 9,0

13 EuroCret® 70

NAPRAWA

Mineralna zaprawa typu PCC I

Zaprawa EuroCret® 70 przeznaczona jest do reprofilacji dużych poziomych powierzchni, bezpośrednio obciążonych ruchem kołowym.

Właściwości produktu

- **Baza:** gotowa do użycia mieszanka na bazie cementu
- **Czas obróbki:** ok. 45 min
- **Odporność:** na mróz, obciążenia dynamiczne
- **Wydajność:** z worka 25 kg uzyskujemy około 15 l świeżej zaprawy
- **Norma / KOT:** PN EN 1504-3 / Nr IBDiM-KOT-2018/0112 wydanie 1
- **Aplikacja:** ręcznie, pompą ślimakową
- **Opakowanie:** 25 kg

Cechy szczególne

reprofilacja poziomych powierzchni wymagających pochylenia $\leq 10\%$, bardzo dobra przyczepność do powierzchni betonowych

Urządzenia do obróbki

mieszadło wolnoobrotowe, betoniarka z wymuszonym mieszaniem lub pompa ślimakowa

Dane techniczne

Produkt	Uziarnienie [mm]	Grubość warstwy [mm]	Wytrzymałość na ściskanie [N/mm ²]			Wytrzymałość na zginanie [N/mm ²]		
			1 dzień	7 dni	28 dni	1 dzień	7 dni	28 dni
EuroCret® 70	0-8	30-100	≥ 15	≥ 35	≥ 50	≥ 4,0	≥ 5,5	≥ 9,0

14 EuroCret® Feinspachtel, Feinspachtel Mittelgrau

KOSMETYKA

Drobnoziarnista zaprawa przeznaczona do kosmetyki betonu

Zaprawa EuroCret® Feinspachtel przeznaczona jest do szpachlowania i wyrównywania elementów prefabrykowanych, poprawiania oraz wygładzania betonu.

Właściwości produktu

- **Baza:** gotowa do użycia mieszanka na bazie cementu
- **Czas obróbki:** ok. 30 min
- **Odporność:** na mróz
- **Wydajność:** Około 1,4 kg/m² przy grubości warstwy 1 mm
- **Norma:** PN EN 1504-3
- **Aplikacja:** ręcznie
- **Opakowanie:** 25 kg

Cechy szczególne

bardzo dobra przyczepność do powierzchni betonowych, występuje w wersjach kolorystycznych

Urządzenia do obróbki

mieszadło wolnoobrotowe, betoniarka z wymuszonym mieszaniem lub pompa ślimakowa

Dane techniczne

Produkt	Uziarnienie [mm]	Grubość warstwy [mm]	Wytrzymałość na ściskanie [N/mm ²]		Wytrzymałość na zginanie [N/mm ²]	
			1 dzień	28 dni	1 dzień	28 dni
EuroCret® Feinspachtel	0-0,125	do 1 * do 5 **	≥ 2	≥ 12	≥ 1,0	≥ 3,0

* przy szpachlowaniu całych powierzchni

** przy szpachlowaniu miejscowym

15 EuroCret® Unispachtel, Unispachtel Mittelgrau

KOSMETYKA

Modyfikowana polimerami mineralna, szpachlówka wyrównawcza typu PCC

Zaprawa EuroCret® Unispachtel przeznaczona jest do wyrównywania powierzchni betonowych w konstrukcjach inżynierskich, zamykania porów i raków w betonie oraz wyrównywania powierzchni pod powłoki malarskie.

Właściwości produktu

- **Baza:** gotowa do użycia mieszanka na bazie cementu
- **Czas obróbki:** od 25 do 90 min
- **Odporność:** na mróz, karbonatyzację, chlorki
- **Wydajność:** ok. 1,4 kg/m² przy grubości warstwy 1 mm
- **Norma / KOT:** PN EN 1504-3 / Nr IBDiM-KOT-2018/0112 wydanie 1
- **Aplikacja:** ręcznie, natrysk metodą moką
- **Opakowanie:** worek 25 kg

Cechy szczególne

bardzo dobra przyczepność do powierzchni betonowych, łatwa w przygotowaniu i obróbce

Urządzenia do obróbki

mieszadło wolnoobrotowe, betoniarka z wymuszonym mieszaniem lub pompa ślimakowa

Dane techniczne

Produkt	Uziarnienie [mm]	Grubość warstwy [mm]	Wytrzymałość na ściskanie [N/mm ²]		Wytrzymałość na zginanie [N/mm ²]	
			7 dni	28 dni	7 dni	28 dni
EuroCret® Unispachtel	0-0,5	do 3 * do 6 **	≥ 25	≥ 45	≥ 5,5	≥ 7,5

* przy szpachlowaniu całych powierzchni

** przy szpachlowaniu miejscowym

16 EuroCret® RS

KOSMETYKA

Modyfikowana polimerami, mineralna szpachlówka wyrównawcza typu PCC

Zaprawa EuroCret® RS przeznaczona jest do wyrównywania powierzchni betonowych i wypełniania niewielkich ubytków w konstrukcjach inżynierskich, narażonych na korozję siarczanową.

Właściwości produktu

- **Baza:** gotowa do użycia mieszanka na bazie cementu
- **Czas obróbki:** ok. 60 min
- **Odporność:** na mróz, karbonatyzację, korozję siarczanową
- **Wydajność:** z worka uzyskujemy około 15 l świeżej zaprawy
- **Norma / KOT:** PN EN 1504-3 / Nr IBDiM-KOT-2018/0112 wydanie 1
- **Aplikacja:** ręcznie, natrysk metodą moką
- **Opakowanie:** 25 kg

Cechy szczególne

wysoka odporność na siarczany, bardzo dobra przyczepność do powierzchni betonowych, łatwa w przygotowaniu i obróbce

Urządzenia do obróbki

mieszadło wolnoobrotowe, betoniarka z wymuszonym mieszaniem lub pompa ślimakowa

Dane techniczne

Produkt	Uziarnienie [mm]	Grubość warstwy [mm]	Wytrzymałość na ściskanie [N/mm ²]			Wytrzymałość na zginanie [N/mm ²]		
			3 dni	7 dni	28 dni	3 dni	7 dni	28 dni
EuroCret® RS	0-0,8	do 4 * do 10 **	≥ 15	≥ 25	≥ 50	≥ 4,5	≥ 5,0	≥ 6,5

* przy szpachlowaniu całych powierzchni

** przy szpachlowaniu miejscowym



Wyrównanie gradientowe na moście – aplikacja mostka szpenego EuroCret® MKH...



... układanie i zabezpieczenie zaprawy naprawczej EuroCret®



Naprawa przy pomocy systemu EuroCret®.



Zaprawa naprawcza EuroCret® SB 08 nanoszona metodą suchego natrysku na elementy pionowe.



Naprawa zaprawami torkretowymi do suchego natrysku EuroCret®.



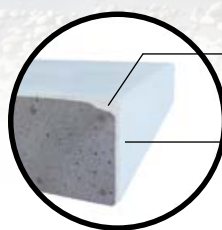
Ściana oporowa wykonana przy pomocy zapraw natryskowych EuroCret® SB 08

Ochrona betonu

ZABEZPIECZENIE POWIERZCHNI BETONOWYCH

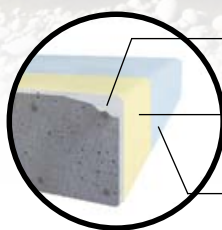


Naprawa konstrukcji betonowej
(rozwartość rysy do 0,15 mm):



Ubytek wypełniony
środkiem
EuroCret® Unispachtel
Powierzchnia
zabezpieczona środkiem
EuroCret® Color Flex

Naprawa elementu konstrukcji
betonowej, np. gzymsu mostu
(rozwartość rysy do 0,30 mm):



Ubytek wypełniony środkiem
EuroCret® 20
Powierzchnia zabezpieczona
środkiem **EuroCret® Elastocryl**
Powierzchnia zabezpieczona
środkiem **EuroCret® Color Flex**

System hydrofobizacji betonu
(penetracja w głąb betonu 3-6 mm,
stężenie hydrofobizatora 98%)



Środek hydrofobizujący
EuroCret® HMX

Kompleksowa renowacja konstrukcji betonowych za pomocą produktów z serii EuroCret®

HUFGARD POLSKA Sp. z o.o., 42-209 Częstochowa, ul. Rząsawska 44/46
tel. +48 34 360 46 94, fax +48 34 360 46 98, biuro@hufgard.pl, www.pt-polska.com


Zaprawy Techniczne

17 EuroCret® HM

HYDROFOBIZACJA

Środek hydrofobizujący na bazie silanów i siloksanów

EuroCret® HM są hydrofobizatorami przeznaczonymi do wykonywania ochrony powierzchni mineralnych przed działaniem warunków atmosferycznych.

Właściwości produktu

- **Baza:** silany, siloksany
- **Głębokość działania:** powierzchniowo
- **Aplikacja:** w 2 warstwach, druga warstwa "mokre na mokre"

- **Wydajność:** 150 do 300 g/m²
- **Norma / KOT:** Nr IBDiM-KOT-2018/0118 wydanie 1
- **Opakowanie:** kanister 10 l

Cechy szczególne

ogranicza nasiąkliwość podłoża, bardzo dobra paroprzepuszczalność, nie tworzy na powierzchni filmu

Urządzenia do obróbki

pędzel, wałek, urządzenia natryskowe

Dane techniczne

- **Gęstość:** 0,92-1,02 g/cm³
- **Lepkość:** 4-13 mPa*s

- **Absorpcja kapilarna:** $\leq 0,1 \text{ kg/m}^2 \cdot \text{h}^{0,5}$
- **Wskaźnik ograniczenia chłonności wody:** $\geq 50\%$

18 EuroCret® HMC

HYDROFOBIZACJA

Środek hydrofobizujący na bazie silanów i siloksanów

EuroCret® HMC jest hydrofobizatorem przeznaczonym do wykonywania ochrony powierzchni mineralnych przed działaniem czynników atmosferycznych.

Właściwości produktu

- **Baza:** silany, siloksany
- **Głębokość działania:** do 3 mm
- **Aplikacja:** w 2 warstwach, druga warstwa po upływie 30 - 60 minut

- **Wydajność:** 0,10 do 0,20 kg/m² na jedną warstwę
- **Norma / KOT:** Nr IBDiM-KOT-2018/0118 wydanie 1
- **Opakowanie:** kanister 10 l

Cechy szczególne

redukuje absorpcję wody, chroni konstrukcje betonowe, żelbetowe i sprężone oraz konstrukcje murowane, ceglane i kamienne w inżynierii komunikacyjnej, hydrotechnicznej i przemysłowej, przed wpływem czynników atmosferycznych

Urządzenia do obróbki

pędzel, wałek, urządzenia natryskowe

Dane techniczne

- **Gęstość:** 0,76-0,84 g/cm³
- **Lepkość:** 4-13 mPa*s

- **Absorpcja kapilarna:** $\leq 0,1 \text{ kg/m}^2 \cdot \text{h}^{0,5}$
- **Wskaźnik ograniczenia chłonności wody:** $\geq 50\%$

19 EuroCret® HMX

HYDROFOBIZACJA

Środek hydrofobizujący na bazie silanów. Posiada dopuszczenie ITWL do stosowania na lotniskach.

EuroCret® HMX jest hydrofobizatorem przeznaczonym do wykonywania ochrony powierzchni mineralnych przed działaniem czynników atmosferycznych.

Właściwości produktu

- **Baza:** silany
- **Głębokość działania:** od 3 do 6 mm
- **Aplikacja:** w 2 warstwach, druga warstwa po upływie 30 - 60 minut

- **Wydajność:** 0,15 do 0,30 kg/m² na jedną warstwę.
- **Norma / KOT:** Nr IBDiM-KOT-2018/0118 wydanie 1
- **Opakowanie:** kanister 10 l

Cechy szczególne

redukuje absorpcję wody, głęboko i równomiernie penetruje w podłoże dzięki małej wielkości cząsteczki, chroni beton przed agresywnym działaniem soli, roztworów soli i innych substancji chemicznych, zwiększa mrozoodporność, odporny na działanie promieniowania UV

Urządzenia do obróbki

pędzel, wałek, urządzenia natryskowe

Dane techniczne

- **Gęstość:** 0,83-0,91 g/cm³
- **Lepkość:** 5-15 mPa*s

- **Absorpcja kapilarna:** $\leq 0,1 \text{ kg/m}^2 \cdot \text{h}^{0,5}$
- **Wskaźnik ograniczenia chłonności wody:** $\geq 50\%$

20 EuroCret® HMB

MALOWANIE / HYDROFOBIZACJA

Barwny impregnat hydrofobizujący

EuroCret® HMB przeznaczony jest do powierzchniowej ochrony przed wpływami atmosferycznymi, konstrukcji betonowych, żelbetowych i sprężonych, a także konstrukcji murywanych, ceglanych i kamiennych, w inżynierii komunikacyjnej, hydrotechnicznej i przemysłowej.

Właściwości produktu

- **Baza:** siloksany
- **Aplikacja:** ręcznie
- **Odmiany kolorystyczne:**
Transparentny
HMB 35 - zbliżony do RAL 7035
HMB 40 - zbliżony do RAL 7040
HMB 44 - zbliżony do RAL 7044
HMB 45 - zbliżony do RAL 7045

- **Wydajność:** od 0,10 do 0,20 kg/m² na jedną warstwę.
- **KOT:** IBDiM-KOT-2018/0119 wydanie 1
- **Opakowanie:** wiadro 16 l

Cechy szczególne

redukuje absorpcję wody, zwiększa mrozoodporność, odporny na działanie UV, nadaje hydrofobowość i estetyczną, trwałą barwę podłoża

Urządzenia do obróbki

pędzel, wałek, urządzenia natryskowe

Dane techniczne

- **Gęstość:** 0,95-1,05 g/cm³
- **Lepkość:** 200-300 mPa*s

- **Zawartość substancji nietlotnych:** 14-20 %
- **Absorpcja kapilarna:** $\leq 0,1 \text{ kg/m}^2 \cdot \text{h}^{0,5}$

21 EuroCret® Protect AC

PIELĘGNACJA

Preparat do pielęgnacji i ochrony świeżego betonu oraz zapraw cementowych

EuroCret® Protect AC jest gotowym do użycia środkiem do pielęgnacji i powierzchniowej ochrony świeżego betonu, jastrychów cementowych oraz zapraw szpachlowych.

Właściwości produktu

- **Baza:** emulsja akrylowa
- **Czas wysychania:** ok. 2 godziny
- **Aplikacja:** w 1- 2 warstwach, druga warstwa po upływie 2 godzin

- **Wydajność:** 0,10 do 0,20 kg/m² na jedną warstwę
- **Norma / KOT:** 1504-2
- **Opakowanie:** kanister 10 l

Cechy szczególne

redukuje powstawanie rys skurczowych, zapewnia prawidłową hydratację cementu

Urządzenia do obróbki

bezpowietrzne urządzenia natryskowe

Dane techniczne

- **Wygląd:** biała ciecz
- **Lepkość:** 14-20 mPa*s

- **Gęstość:** 0,97-1,07 g/cm³
- **Skuteczność pielęgnacji:** 75% przy wydajności 6 m²/l

22 EuroCret® Protect DL

PIELĘGNACJA

Preparat do pielęgnacji i ochrony świeżego betonu oraz zapraw cementowych

EuroCret® Protect DL przeznaczony jest do pielęgnacji i powierzchniowej ochrony świeżego betonu, jastrychów cementowych oraz zapraw szpachlowych.

Właściwości produktu

- **Baza:** emulsja woskowa z dodatkiem akrylu
- **Czas wysychania:** ok. 2 godziny
- **Aplikacja:** w 1 - 2 warstwach, druga warstwa po upływie 2 godzin

- **Wydajność:** 0,10 do 0,20 kg/m² na jedną warstwę
- **Norma / KOT:** IBDiM-KOT-2018/0231 wydanie 1
- **Opakowanie:** kanister 10 l

Cechy szczególne

redukuje powstawanie rys skurczowych, zapewnia prawidłową hydratację cementu, zapobiega wysychaniu betonu

Urządzenia do obróbki

bezpowietrzne urządzenia natryskowe

Dane techniczne

- **Gęstość:** 0,96-1,06 g/cm³
- **pH:** 7,5 - 9,5

- **Skuteczność pielęgnacji:** ≤ 85 % przy wydajności 6 m²/l
- **Zawartość substancji nietlotnych:** 18 - 23 %

23 EuroCret® Protect W

PIELĘGNACJA

Preparat do pielęgnacji i ochrony świeżego betonu oraz zapraw cementowych

EuroCret® Protect W jest gotowym do użycia środkiem do pielęgnacji i powierzchniowej ochrony świeżego betonu, jastrychów cementowych oraz zapraw szpachlowych.

Właściwości produktu

- **Baza:** emulsja woskowa
- **Czas wysychania:** ok. 2 godziny
- **Aplikacja:** w 1- 2 warstwach, druga warstwa po upływie 2 godzin

- **Wydajność:** 0,10 do 0,20 kg/m² na jedną warstwę
- **Norma / KOT:** Nr IBDiM-KOT-2018/0231 wydanie 1
- **Opakowanie:** kanister 10 l

Cechy szczególne

redukuje powstawanie rys skurczowych, zapewnia prawidłową hydratację cementu

Urządzenia do obróbki

bezpowietrzne urządzenia natryskowe

Dane techniczne

- **Wygląd:** biała ciecz
- **Lepkość:** 11-21 mPa*s

- **Gęstość:** 0,95-1,05 g/cm³
- **Skuteczność pielęgnacji:** 90% przy wydajności 6 m²/l

24 EuroCret® Elastocryl

MOSTKOWANIE RYS

Elastyczna powłoka ochronna

EuroCret® Elastocryl jest jednoskładnikowym materiałem w postaci dyspersji wodnej na bazie polimerowej, przeznaczonym do wykonywania elastycznej warstwy o podwyższonej zdolności mostkowania rys.

Właściwości produktu

- **Baza:** dyspersja polimerowa
- **Czas wysychania:** 12 godzin
- **Odporność:** na czynniki atmosferyczne, mróz

- **Wydajność:** w zależności od systemu - patrz karta techniczna
- **Norma / KOT:** Nr IBDiM-KOT-2018/0128 wydanie 1
- **Opakowanie:** wiadro 20 kg

Cechy szczególne

w systemie z materiałem EuroCret® Color Flex mostkuje rysy w klasie: B 3.1 (-20°C) wg normy PN-EN 1062-7

Urządzenia do obróbki

paca, pędzel, wałek, bezpowietrzne urządzenia natryskowe

Dane techniczne

- **Gęstość:** ~ 1,48-1,64 g/cm³
- **Lepkość:** ~ 37000-43000 mPa*s
- **Zawartość substancji nielotnych:** 60-84%
- **Wytrzymałość na odrywanie od podłoża betonowego po 28 dniach, metodą „pull-off”:** ≥ 1,2 MPa
- **Wytrzymałość na odrywanie od podłoża betonowego po 200 cyklach zamrażania i odmrażania w wodzie, w temp.: -18°C / +18°C, metodą „pull off”:** ≥ 0,9 MPa

- **Ocena stanu powłoki ułożonej na podłożu betonowym, po 200 cyklach zamrażania i odmrażania w wodzie, w temp.: -18°C / +18°C:** powłoka bez zmian
- **Zdolność mostkowania rys, (w temp. -20°C):** klasa B 3.1
- **Przepuszczalność pary wodnej:** < 4 m
- **Przepuszczalność CO₂:** > 50 m
- **Absorpcja kapilarna:** < 0,1 kg/m²*h^{0,5}
- **Wskaźnik ograniczenia chłonności wody:** > 50
- **Sztuczne starzenie (odporność na działanie UV):** powłoka bez zmian

25 EuroCret® Color Spachtel

KOSMETYKA

Barwna szpachla polimerowa

EuroCret® Color Spachtel jest alternatywą dla tradycyjnej szpachlówki cementowej, nie wymaga usuwania gładzi poszalunkowej oraz uszorstnienia podłoża.

Właściwości produktu

- **Baza:** dyspersja polimerowa
- **Czas wysychania:** 8 godzin
- **Odporność:** na czynniki atmosferyczne, mróz
- **Wydajność:** 0,3 ÷ 1,0 kg/m²/mm w zależności od podłoża
- **Norma / KOT:** Nr IBDiM-KOT-2018/0119 wydanie 1
- **Opakowanie:** wiadro 20 kg

Cechy szczególne

nie wymaga uszorstnienia podłoża

Urządzenia do obróbki

paca stalowa, mieszadło wolnoobrotowe

Dane techniczne

- **Gęstość:** ~ 1,53-1,69 g/cm³
- **Zawartość substancji nietlotnych:** ~ 65%
- **Wytrzymałość na odrywanie od podłoża betonowego po 28 dniach, metodą „pull-off”:** ≥ 2,0 MPa
- **Wytrzymałość na odrywanie od podłoża betonowego po 200 cyklach zamrażania i odmrażania w wodzie, w temp.: -18°C / +18°C, metodą „pull off”:** ≥ 1,5 MPa
- **Ocena stanu powłoki ułożonej na podłożu betonowym, po 200 cyklach zamrażania i odmrażania w wodzie, w temp.: -18°C / +18°C:** powłoka bez zmian
- **Przepuszczalność pary wodnej:** < 4 m
- **Przepuszczalność CO₂:** > 50 m
- **Absorpcja kapilarna:** < 0,1 kg/m²*h^{0,5}
- **Wskaźnik ograniczenia chłonności wody:** > 50
- **Sztuczne starzenie (odporność na działanie UV):** powłoka bez zmian

26 EuroCret® TGS

GRUNTOWANIE

Jednoskładnikowy preparat gruntujący na bazie drobnocząsteczkowej dyspersji polimerowej

Preparat EuroCret® TGS przeznaczony jest do wyrównywania i zmniejszania chłonności podłoża mineralnych, zwłaszcza nowo wykonywanych, przed układaniem powłok ochronnych.

Właściwości produktu

- **Baza:** dyspersja polimerowa
- **Czas wysychania:** 1 godzina
- **Możliwość nakładania powłok:** po 12 godzinach
- **Wydajność:** od 0,05 do 0,15 kg/m² na warstwę, na gładkich powierzchniach.
- **Norma / KOT:** Nr IBDiM-KOT-2018/0119 wydanie 1
- **Opakowanie:** kanister 10 l

Cechy szczególne

wyrównuje i zmniejsza chłonność podłoża, wiąże pozostałości kurzu na gruntowanej powierzchni, zwiększa wydajność nakładanych powłok, paroprzepuszczalny

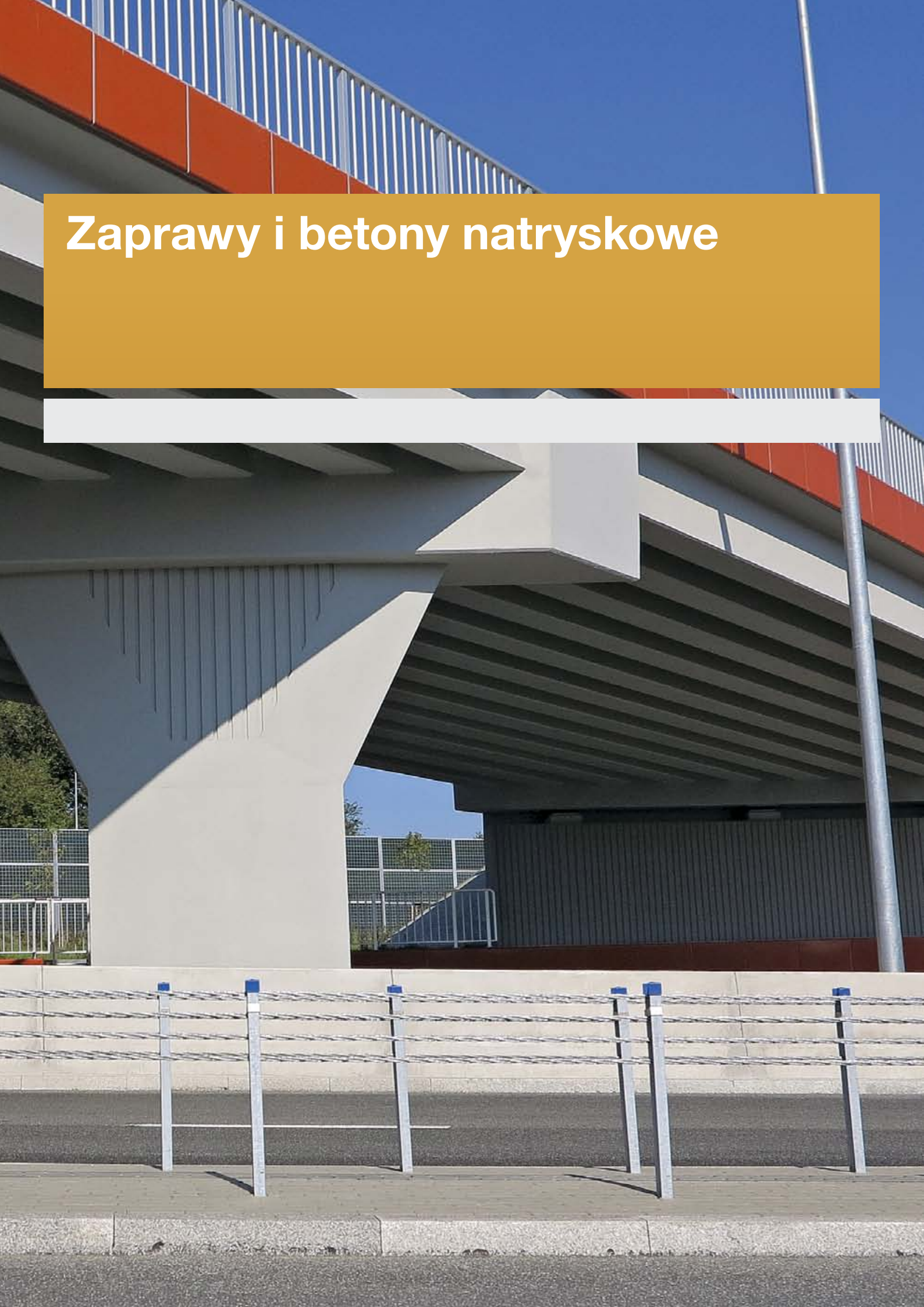
Urządzenia do obróbki

pędzel, wałek, bezpowietrzne urządzenia natryskowe

Dane techniczne

- **Wygląd:** błękitna ciecz
- **Lepkość:** 12-18 mPa*s
- **Gęstość:** 0,96-1,06 g/cm³
- **Zawartość substancji nietlotnych:** 11-15%

Zaprawy i betony natryskowe



27 EuroCret® SM 04

NAPRAWA

Zaprawa torkretowa

Cementowa zaprawa do naprawy i modernizacji konstrukcji betonowych, наносzona metodą suchego natrysku.

Właściwości produktu

- **Baza:** gotowa do użycia mieszanka na bazie cementu, frakcjonowanych kruszyw, z dodatkiem mikrokrzemionki, specjalnych dodatków i włókien z tworzyw sztucznych
- **Właściwości:** mrozoodporna (F200), nie zawiera chlorków, odporna na działanie soli rozmrzających, mały skurcz, klasa ekspozycji XA1, reakcja na ogień - klasa A1
- **Wydajność:** ~ 21 kg/m²/1cm (plus odskok do 25% w zależności od powierzchni)
- **Norma / KOT:** PN-EN 1504-3 / Nr IBDiM-KOT-2020/0498 wydanie 1
- **Opakowanie:** worek 30 kg

Cechy szczególne

mały odskok podczas aplikacji, bardzo dobra przyczepność do betonu, wysoka wytrzymałość i wodoszczelność

Urządzenia do obróbki

torkretnica wraz z osprzętem

Dane techniczne

Produkt	Uziarnienie [mm]	Grubość warstwy [mm]	Wytrzymałość na ściskanie [N/mm ²]		Wytrzymałość na zginanie [N/mm ²]	
			7 dni	28 dni	7 dni	28 dni
EuroCret® SM 04	0-4	do 40	≥ 30	≥ 50	≥ 5,0	≥ 7,5

28 EuroCret® SM 04 I

NAPRAWA

Zaprawa torkretowa wzbogacona o migrujące inhibitory korozji

Cementowa zaprawa do naprawy i modernizacji konstrukcji betonowych, наносzona metodą suchego natrysku.

Właściwości produktu

- **Baza:** gotowa do użycia mieszanka na bazie cementu, frakcjonowanych kruszyw, z dodatkiem mikrokrzemionki, specjalnych dodatków, włókien z tworzyw sztucznych oraz wzbogacona o migrujące inhibitory korozji
- **Właściwości:** mrozoodporna (F200), wodoszczelność W8, nie zawiera chlorków, odporna na działanie soli rozmrzających, mały skurcz, klasa ekspozycji XA1, reakcja na ogień - klasa A1
- **Wydajność:** ~ 21 kg/m²/1cm (plus odskok do 25% w zależności od powierzchni).
- **Norma / KOT:** Nr IBDiM-KOT-2020/0498 wydanie 1
- **Opakowanie:** worek 30 kg

Cechy szczególne

zapewnia ochronę przeciwkorozyjną stali zbrojeniowej poprzez działanie migrujących inhibitorów korozji, mały odskok podczas aplikacji, bardzo dobra przyczepność do betonu, wysoka wytrzymałość i wodoszczelność

Urządzenia do obróbki

torkretnica wraz z osprzętem

Dane techniczne

Produkt	Uziarnienie [mm]	Grubość warstwy [mm]	Wytrzymałość na ściskanie [N/mm ²]		Wytrzymałość na zginanie [N/mm ²]	
			7 dni	28 dni	7 dni	28 dni
EuroCret® SM 04 I	0-4	do 40	≥ 35	≥ 55	≥ 5,5	≥ 8,0

29 EuroCret® SM 04 Plus

NAPRAWA

Zaprawa torkretowa o zredukowanym odskoku podczas aplikacji

Zaprawa EuroCret® SM 04 Plus przeznaczona jest do naprawy i modernizacji metodą suchego natrysku powierzchni betonowych, kamiennych, murowych i skalnych, takich jak: tamy, zapory wodne, kanały, tunele, ściany oporowe, obiekty mostowe i inne obiekty inżynieryjne.

Właściwości produktu

- **Baza:** gotowa do użycia mieszanka na bazie cementu z dodatkiem mikrokrzemionki i włókien z tworzyw sztucznych.
- **Właściwości:** zredukowany odskok materiału podczas aplikacji (do 10%), mrozoodporna (F200) zgodnie z Procedurą IBDiM Nr PB/TM-1/12, nie zawiera chlorków, odporna na działanie soli rozmrzających, mały skurcz, klasa ekspozycji XA1, reakcja na ogień - klasa A1
- **Wydajność:** ~ 21 kg/m²/1cm (plus odskok do 10% w zależności od powierzchni)
- **KOT:** Nr IBDiM-KOT-2020/0498 wydanie 1
- **Opakowanie:** worek 30 kg

Cechy szczególne

mały odskok podczas aplikacji, bardzo dobra przyczepność do betonu, wysoka wytrzymałość

Urządzenia do obróbki

torkretnica wraz z osprzętem

Dane techniczne

Produkt	Uziarnienie [mm]	Grubość warstwy [mm]	Wytrzymałość na ściskanie [N/mm ²]		Wytrzymałość na zginanie [N/mm ²]	
			7 dni	28 dni	7 dni	28 dni
EuroCret® SM 04 Plus	0-4	15-40	≥ 30	≥ 55	≥ 5,5	≥ 7,5

30 EuroCret® SSM 04 HS

NAPRAWA

Zaprawa torkretowa na cemencie siarczanoodpornym

Cementowa zaprawa do naprawy i modernizacji konstrukcji betonowych, наносzona metodą suchego natrysku. Zalecana szczególnie w miejscach obciążeń chemicznych kategorii XA1 - XA3 wg normy PN-EN 206-1:2003.

Właściwości produktu

- **Baza:** gotowa do użycia mieszanka na bazie cementu siarczanoodpornego, frakcjonowanych kruszyw, z dodatkiem mikrokrzemionki, specjalnych dodatków i włókien z tworzyw sztucznych
- **Właściwości:** mrozoodporna (F200), nie zawiera chlorków, odporna na działanie soli rozmrzających, mały skurcz, klasa ekspozycji XA1-XA3, reakcja na ogień - klasa A1
- **Wydajność:** ~ 21 kg/m²/1cm (plus odskok do 25% w zależności od powierzchni).
- **Opakowanie:** worek 30 kg

Cechy szczególne

odporność chemiczna na działanie wodnego roztworu o zawartości jonów SO₄²⁻: ~ 6000 mg/l, mały odskok podczas aplikacji, bardzo dobra przyczepność do betonu, wysoka wytrzymałość i wodoszczelność

Urządzenia do obróbki

torkretnica wraz z osprzętem

Dane techniczne

Produkt	Uziarnienie [mm]	Grubość warstwy [mm]	Wytrzymałość na ściskanie [N/mm ²]		Wytrzymałość na zginanie [N/mm ²]	
			7 dni	28 dni	7 dni	28 dni
EuroCret® SSM 04 HS	0-4	do 40 mm	≥ 25	≥ 45	≥ 4,0	≥ 6,0

31 EuroCret® SB 08

NAPRAWA

Zaprawa torkretowa

Cementowa zaprawa do naprawy i modernizacji konstrukcji betonowych, nanoszona metodą suchego natrysku.

Właściwości produktu

- **Baza:** gotowa do użycia mieszanka na bazie cementu, frakcjonowanych kruszyw, z dodatkiem mikrokrzemionki, specjalnych dodatków i włókien z tworzyw sztucznych
- **Właściwości:** mrozoodporna, nie zawiera chlorków, odporna na działanie soli rozmrzających, mały skurcz, klasa ekspozycji XA1, reakcja na ogień - klasa A1
- **Wydajność:** ~ 22 kg/m²/1cm (plus odskok do 25% w zależności od powierzchni).
- **Norma / KOT:** PN EN 1504-3 / Nr IBDiM-KOT-2020/0498 wydanie 1
- **Opakowanie:** worek 30 kg

Cechy szczególne

spełnia wymagania dla zaprawy klasy R4 zgodnie z normą PN-EN 1504-3, mały odskok podczas aplikacji, bardzo dobra przyczepność do betonu, wysoka wytrzymałość i wodoszczelność

Urządzenia do obróbki

torkretnica wraz z osprzętem

Dane techniczne

Produkt	Uziarnienie [mm]	Grubość warstwy [mm]	Wytrzymałość na ściskanie [N/mm ²]		Wytrzymałość na zginanie [N/mm ²]	
			7 dni	28 dni	7 dni	28 dni
EuroCret® SB 08	0-8	30-80	≥ 40	≥ 60	≥ 6,0	≥ 7,5

32 EuroCret® SB 08 HS

NAPRAWA

Zaprawa torkretowa na cemencie siarczanoodpornym

Cementowa zaprawa do naprawy i modernizacji konstrukcji betonowych, nanoszona metodą suchego natrysku. Zalecana szczególnie w miejscach obciążeń chemicznych kategorii XA1 - XA3 wg normy PN-EN 206-1:2003.

Właściwości produktu

- **Baza:** gotowa do użycia mieszanka na bazie cementu siarczanoodpornego, frakcjonowanych kruszyw, z dodatkiem mikrokrzemionki, specjalnych dodatków i włókien z tworzyw sztucznych
- **Właściwości:** mrozoodporna (kompatybilność cieplna zamrażanie - odmrażanie w obecności soli - 300 cykli), nie zawiera chlorków,
- odporna na działanie soli rozmrzających, mały skurcz, klasa ekspozycji XA1-XA3, reakcja na ogień - klasa A1
- **Wydajność:** ~ 22 kg/m²/1cm (plus odskok do 25% w zależności od powierzchni).
- **Opakowanie:** worek 30 kg

Cechy szczególne

zwiększona odporność na wysoką koncentrację siarczanów w naprawianym podłożu, mały odskok podczas aplikacji, bardzo dobra przyczepność do betonu, wysoka wytrzymałość i wodoszczelność

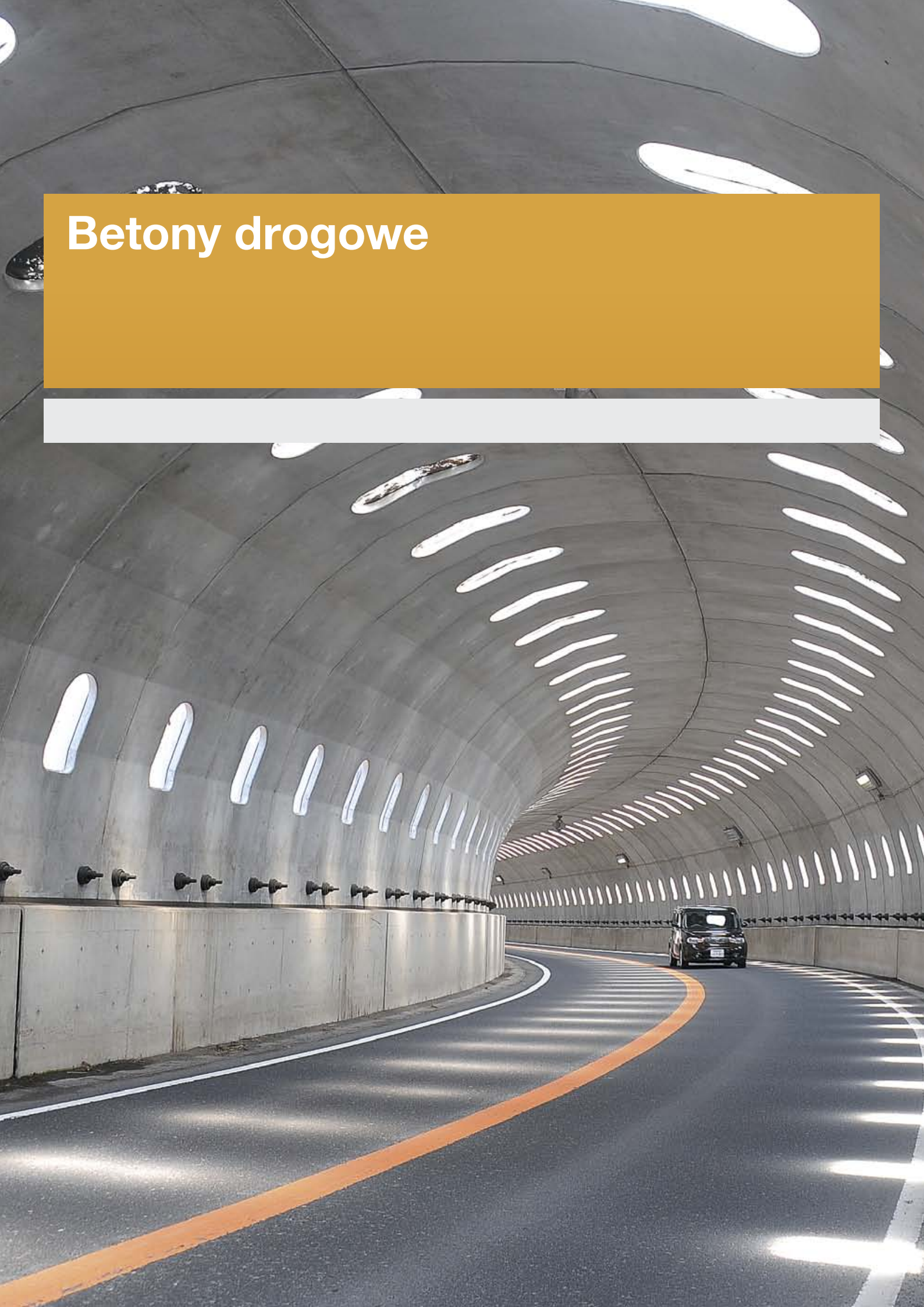
Urządzenia do obróbki

torkretnica wraz z osprzętem

Dane techniczne

Produkt	Uziarnienie [mm]	Grubość warstwy [mm]	Wytrzymałość na ściskanie [N/mm ²]		Wytrzymałość na zginanie [N/mm ²]	
			7 dni	28 dni	7 dni	28 dni
EuroCret® SB 08 HS	0-8	30-80	≥ 30	≥ 55	≥ 5,5	≥ 7,5

Betony drogowe



33 EuroCret® SCC 08

NAPRAWA

Gotowy, fabrycznie przygotowany, beton samozagęszczalny

Beton EuroCret® SCC 08 stosowany jest do wykonywania betonowych warstw nośnych, również obciążonych bezpośrednio ruchem kołowym, zakotwień w betonie elementów stalowych i betonowych oraz wszelkich innych prac betoniarskich.

Właściwości produktu

- **Baza:** gotowa do użycia sucha mieszanka na bazie cementu
- **Właściwości:** samozagęszczalny - nie wymaga wibrowania, mrozoodporny (F200), wysoka odporność na ścieranie, niskoskurczowy, wysoce odporny na karbonatyzację,
- **Wydajność:** około 2050 kg/m³
- **Norma:** PN-EN 1504-3: 2005
- **Opakowanie:** worek 30 kg

Cechy szczególne

konsystencja rozplywna, ułatwiająca układanie mieszanki, możliwość pompowania, samozagęszczalny

Urządzenia do obróbki

wolnobrotowa mieszarka, betoniarka z wymuszonym mieszaniami

Dane techniczne

Produkt	Uziarnienie [mm]	Grubość warstwy [mm]	Wytrzymałość na ściskanie [N/mm ²]			Wytrzymałość na zginanie [N/mm ²]		
			1 dzień	7 dni	28 dni	1 dzień	7 dni	28 dni
EuroCret® SCC 08	0-8	50-200	≥ 20	≥ 40	≥ 65	≥ 4,5	≥ 5,5	≥ 9,0

34 EuroCret® BD 845

NAPRAWA

Beton klasy C 35/45

Beton EuroCret® BD 845 przeznaczony jest do naprawy dużych ubytków w betonie, w konstrukcjach inżynierskich, również bezpośrednio obciążonych ruchem kołowym; do wykonywania i naprawy skarp; reprofiliacji powierzchni betonowych.

Właściwości produktu

- **Baza:** gotowa do użycia sucha mieszanka na bazie cementu
- **Właściwości:** mrozoodporny, wysoka odporność na ścieranie, niskoskurczowy, wysoce odporny na karbonatyzację i działanie chlorków
- **Wydajność:** ~ 2100 kg /m³
- **Norma:** PN-EN 1504-3
- **Opakowanie:** worek 30 kg

Cechy szczególne

plastyczny, dobra przyczepność do powierzchni cementowych, spełnia wymagania dla klasy R4, zgodnie z normą PN-EN 1504-3; możliwość pompowania i natrysku

Urządzenia do obróbki

wolnobrotowa mieszarka, betoniarka z wymuszonym mieszaniami

Dane techniczne

Produkt	Uziarnienie [mm]	Grubość warstwy [mm]	Wytrzymałość na ściskanie [N/mm ²]			Wytrzymałość na zginanie [N/mm ²]		
			1 dzień	7 dni	28 dni	1 dzień	7 dni	28 dni
EuroCret® BD 845	0-8	40-200	≥2,5	≥5,0	≥5,5	≥10,0	≥30	≥ 45,0

35 EuroCret® BD 1645

NAPRAWA

Beton klasy C 35/45

Beton EuroCret® BD1645 przeznaczony jest do naprawy dużych ubytków w betonie, w konstrukcjach inżynierskich, również bezpośrednio obciążonych ruchem kołowym; do wykonywania i naprawy skarp; reprofilacji powierzchni betonowych.

Właściwości produktu

- **Baza:** gotowa do użycia sucha mieszanka na bazie cementu
- **Właściwości:** mrozoodporny, wysoka odporność na ścieranie, niskoskurczowy, wysoce odporny na karbonatyzację i działanie chlorków
- **Wydajność:** około 2000 kg/m³
- **Norma:** PN-EN 1504-3
- **Opakowanie:** worek 30 kg

Cechy szczególne

plastyczny, dobra przyczepność do powierzchni cementowych, spełnia wymagania dla klasy R4, zgodnie z normą PN-EN 1504-3;

Urządzenia do obróbki

wolnobrotowa mieszarka, betoniarka z wymuszonym mieszaniem

Dane techniczne

Produkt	Uziarnienie [mm]	Grubość warstwy [mm]	Wytrzymałość na ściskanie [N/mm ²]			Wytrzymałość na zginanie [N/mm ²]		
			1 dzień	7 dni	28 dni	1 dzień	7 dni	28 dni
EuroCret® BD 1645	0-16	70-400	≥2,5	≥5,0	≥5,5	≥10,0	≥30	≥ 45,0

Zaprawy do podbijania



36 EuroGrout® Plast 01, 04

PODBIJANIE

Plastyczne zaprawy ekspansywne

Zaprawy EuroGrout® Plast przeznaczone są do podbijania łożysk mostowych, obciążonych elementów konstrukcji stalowych, układania krawężników oraz wypełniania ubytków.

Właściwości produktu

- **Baza:** gotowa do użycia mieszanka na bazie cementu
- **Czas obróbki:** ok. 45 min (20°C)
- **Odporność:** na mróz, sól, produkty ropopochodne
- **Stopień pęcznienia:** 0,1% objętości po upływie 24 h

- **Wydajność:** z worka 25 kg uzyskujemy około 13 l świeżej zaprawy
- **Norma / KOT:** PN EN 1504-6 / Nr IBDiM-KOT-2018/0104 wydanie 1
- **Rozpoczęcie wiązania:** ok. 4-8 godzin
- **Opakowanie:** 25 kg

Cechy szczególne

plastyczna, duża stabilność przy maksymalnej grubości podbijania, reakcja na ogień - Klasa A1

Urządzenia do obróbki

mieszadło wolnoobrotowe, betoniarka z wymuszonym mieszaniem lub pompa ślimakowa

Dane techniczne

Produkt	Uziarnienie [mm]	Grubość warstwy [mm]	Wytrzymałość na ściskanie [N/mm ²]			Wytrzymałość na zginanie [N/mm ²]		
			1 dzień	7 dni	28 dni	1 dzień	7 dni	28 dni
EuroGrout® Plast 01	0-1	5-20	≥ 40	≥ 55	≥ 60	≥ 6,5	≥ 8,0	≥ 8,5
EuroGrout® Plast 04	0-4	15 - 100	≥ 40	≥ 60	≥ 75	≥ 6,0	≥ 9,0	≥ 10,0

37 Topolit® Fix Plast

PODBIJANIE

Plastyczna zaprawa o krótkim czasie obróbki i wiązania

Zaprawa Topolit® Fix Plast przeznaczona jest do wszystkich połączeń narażonych na duże i szybkie obciążenia, np. do podbijania kręgów dystansowych w obrębie studni kanalizacyjnych.

Właściwości produktu

- **Baza:** gotowa do użycia mieszanka na bazie cementu
- **Czas obróbki:** ok. 20 min
- **Odporność:** na mróz, sól rozmrażającą, substancje ropopochodne
- **Wydajność:** z 25 kg suchej mieszanki uzyskujemy ok. 12,5 l świeżej zaprawy

- **Norma/KOT:** Nr IBDiM-KOT-2018/0126 wydanie 1*
- **Opakowanie:** worek 25 kg
- **Aplikacja:** ręcznie

Cechy szczególne

może być obrabiana w temperaturze od +1°C, po ok. 1 godz. osiąga wytrzymałości, które umożliwiają obciążenie powierzchni

Urządzenia do obróbki

mieszadło wolnoobrotowe

Dane techniczne

Produkt	Uziarnienie [mm]	Grubość warstwy [mm]	Wytrzymałość na ściskanie [N/mm ²]				Wytrzymałość na zginanie [N/mm ²]			
			90 min	1 dzień	7 dni	28 dni	90 min	1 dzień	7 dni	28 dni
Topolit® Fix Plast 01	0-1	5-30	≥ 15	≥ 35	≥ 50	≥ 55	≥ 2,0	≥ 4,0	≥ 7,0	≥ 8,0
Topolit® Fix Plast 04*	0-4	20-80	≥ 15	≥ 25	≥ 45	≥ 50	≥ 2,0	≥ 6,0	≥ 7,0	≥ 9,0

* Posiada Krajową Ocenę Techniczną

38 Planol® Bettungsmörtel 454

PODBUDOWA

Zaprawa podsypkowa o wysokiej wytrzymałości początkowej i końcowej

Zaprawa Planol® Bettungsmörtel 454 przeznaczona jest do układania kamienia naturalnego, prefabrykowanych płyt betonowych poddanych dużym obciążeniom, np. ronda, zatoczki autobusowe, czy też ulice lub place obciążone ruchem kołowym.

Właściwości produktu

- **Baza:** gotowa do użycia mieszanka na bazie cementu
- **Czas obróbki:** ok. 45 min
- **Odporność:** na mróz, sól rozmrażającą
- **Wydajność:** na 1 m² i wysokości 10 mm potrzebujemy około 20 kg suchej mieszanki
- **Opakowanie:** worek 25 kg
- **Norma/KOT:** Nr IBDiM-KOT-2018/0104 wydanie 1
- **Aplikacja:** ręcznie

Cechy szczególne

możliwość przygotowania konsystencji plastycznej i półsuchej - ubijalnej, w pełni obciążalna już po 24 godz.

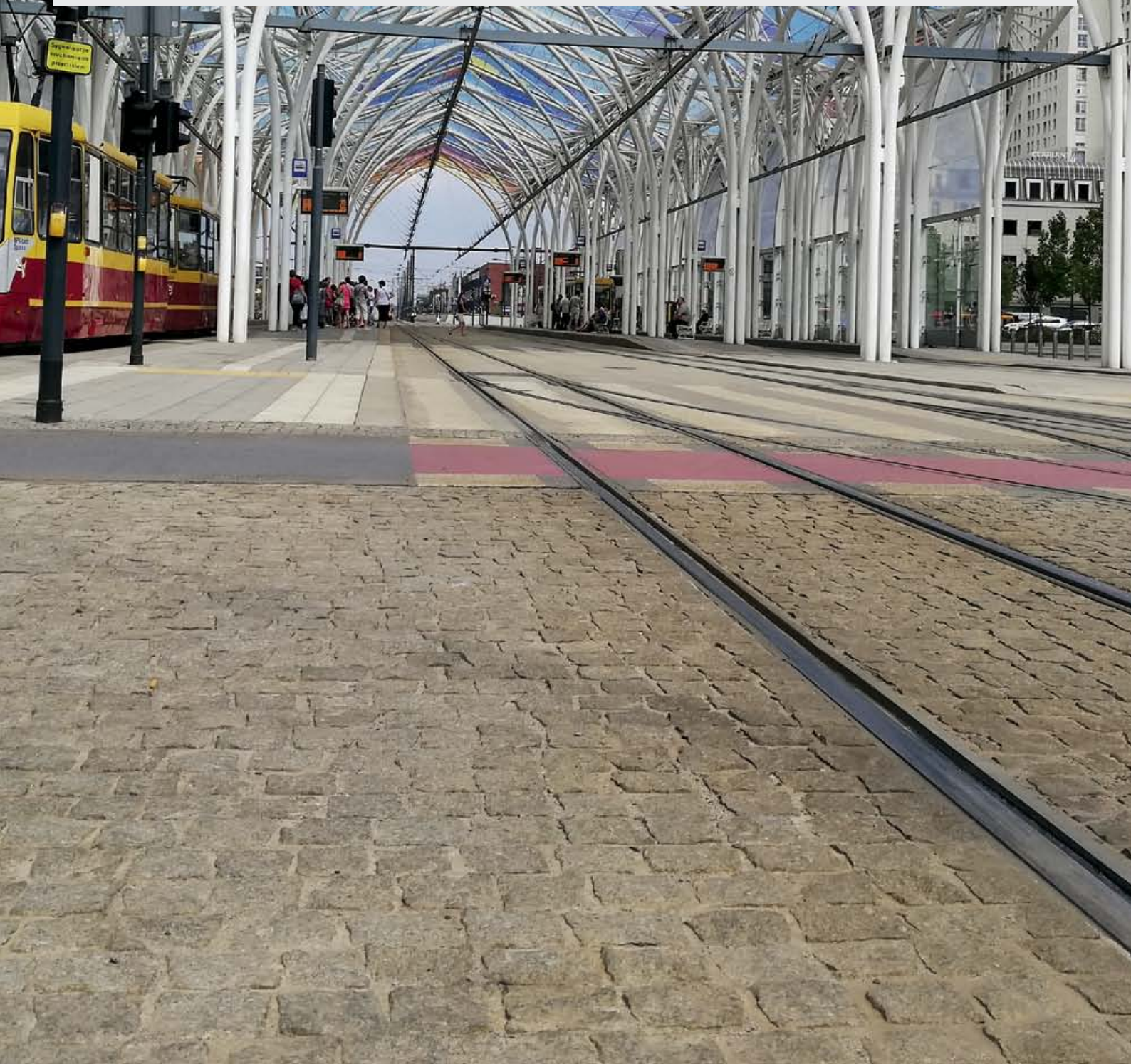
Urządzenia do obróbki

mieszadło wolnoobrotowe, betoniarka przeciwbieżna

Dane techniczne

Produkt	Uziarnienie [mm]	Grubość warstwy [mm]	Wytrzymałość na ściskanie [N/mm ²]			Wytrzymałość na zginanie [N/mm ²]		
			1 dzień	7 dni	28 dni	1 dzień	7 dni	28 dni
Planol® 454	0-4	15-100	≥ 40	≥ 50	≥ 60	≥ 4,0	≥ 6,0	≥ 9,0

Zaprawy i materiały do spoinowania



39 Planol® Fuga 20

SPOINOWANIE

Zaprawa do murowania i spoinowania, z zawartością trasy reńskiego

Zaprawa przeznaczona do wypełniania spoin w ścianach murowanych w technologii niepełnej spoiny oraz murów z cegieł i kamieni naturalnych.

Właściwości produktu

- **Baza:** gotowa do użycia mieszanka na bazie cementu
- **Czas obróbki:** około 60-90 min
- **Odporność:** na mróz, sól
- **Wydajność:** z worka 25 kg uzyskujemy około 16 l
- **Norma:** PN EN 998-2:2012
- **Opakowanie:** worek 25 kg
- **Aplikacja:** ręcznie

Cechy szczególne

zmniejsza ryzyko powstawania wykwitów wapiennych, mrozoodporność F200, bardzo dobra urabialność

Urządzenia do obróbki

mieszadło wolnoobrotowe, betoniarka przeciwbieżna, pompa ślimakowa

Dane techniczne

Wytrzymałość na ściskanie [N/mm²]

Produkt	Uziarnienie [mm]	28 dni
Fuga 20	0-2,0	≥ 20

40 EuroHarz® FF 25

SPOINOWANIE

Jednoskładnikowa, poliuretanowa masa uszczelniająca

Masa EuroHarz® FF 25 przeznaczona do uszczelniania i wypełniania poziomych lub pionowych przerw i szczelin dylatacyjnych, wypełniania połączeń między elementami betonowymi, kamiennymi, stalowymi. Po wejściu w reakcję z wilgocią znajdującą się w powietrzu masa zamienia się w elastyczną i trwałą gumę, którą charakteryzuje duża możliwość przemieszczania się w obrębie spoin.

Właściwości produktu

- **Baza:** poliuretan
- **Czas obróbki:** 60-90 min
- **Odporność:** wodoszczelna, mrozoodporna, odporna na zmienne warunki atmosferyczne, po utwardzeniu bardzo dobra odporność chemiczna
- **Wydajność:** w zależności od wymiarów spoiny
- **Opakowanie:** worek aluminiowy 600 ml
- **Aplikacja:** ręcznie
- **Gruntowanie:** EuroHarz® Primer PU

Cechy szczególne

wysoka odkształcalność (25%), trwale elastyczna, bardzo dobra przyczepność do podłoża, tiksotropowa

Urządzenia do obróbki

Pistolet ręczny / pneumatyczny

41 EuroHarz® FF 40

SPOINOWANIE

Jednoskładnikowa, poliuretanowa masa uszczelniająca

Masa EuroHarz® FF 40 przeznaczona do uszczelniania i wypełniania poziomych lub pionowych przerw i szczelin dylatacyjnych, wypełniania połączeń między elementami betonowymi, kamiennymi, stalowymi. Po wejściu w reakcję z wilgocią znajdującą się w powietrzu masa zamienia się w elastyczną i trwałą gumę, którą charakteryzuje duża możliwość przemieszczania się w obrębie spoin.

Właściwości produktu

- **Baza:** poliuretan
- **Czas obróbki:** 40-60 minut
- **Odporność:** wodoszczelna, mrozoodporna, odporna na zmienne warunki atmosferyczne, po utwardzeniu bardzo dobra odporność chemiczna

- **Wydajność:** w zależności od wymiarów spoiny
- **Opakowanie:** worek aluminiowy 600 ml
- **Aplikacja:** ręcznie
- **Gruntowanie:** EuroHarz® PU

Cechy szczególne

wysoka odkształcalność (25%), trwale elastyczna, bardzo dobra przyczepność do podłoża, tiksotropowa

Urządzenia do obróbki

Pistolet ręczny / pneumatyczny

42 EuroHarz® Primer PU

GRUNTOWANIE

Jednoskładnikowy grunt na bazie żywicy poliuretanowych

Grunt EuroHarz® Primer PU przeznaczony jest do gruntowania podłoży cementowych, w celu wzmocnienia wierzchniej warstwy, zabezpieczenia przed pyleniem, polepszenia przyczepności elastycznych mas uszczelniających i zabezpieczenia przed przenikaniem wilgoci z podłoża.

Właściwości produktu

- **Baza:** żywica poliuretanowa
- **Odporność:** na wodę, produkty ropopochodne, czynniki chemiczne
- **Wydajność:** około 100 - 200 g/m²

- **Opakowanie:** puszka 1 kg / 5 kg
- **Aplikacja:** ręcznie, metodą natryskową

Cechy szczególne

wysoka zdolność penetracji podłoża

Urządzenia do obróbki

urządzenie natryskowe

Zaprawy iniekcyjne

43 Topolit® Iniekt 25, 35, 50

WYPEŁNIANIE

Mineralne zaprawy iniekcyjne

Zaprawy iniekcyjne przeznaczone do wypełniania pustych przestrzeni oraz rys, spoin w konstrukcjach kamiennych, ceglanych i betonowych.

Właściwości produktu

- **Baza:** gotowa do użycia mieszanka na bazie cementu
- **Czas obróbki:** ok. 60 min (w temp. +20 °C)
- **Odporność:** na działanie chlorków
- **Wydajność:** z 20 kg suchej zaprawy uzyskuje się około 14 l świeżej zaprawy
- **KOT:** Nr IBDiM-KOT-2018/0126 wydanie 1
- **Aplikacja:** ręcznie, maszynowo
- **Opakowanie:** worek 20 kg

Cechy szczególne

duża rozplywność, długi czas wiązania, ok 7,5 - 8 godzin pozwala przy ewentualnej awarii łatwo usunąć iniekt z przewodów

Urządzenia do obróbki

Mieszadło wolnoobrotowe, pompa ślimakowa

Dane techniczne

Produkt	Uziarnienie [mm]	Wytrzymałość na ściskanie [N/mm ²]		Wytrzymałość na zginanie [N/mm ²]	
		7 dni	28 dni	7 dni	28 dni
Topolit® Iniekt 25	0-0,25	≥ 15	≥ 25	≥ 3,5	≥ 6,0
Topolit® Iniekt 35	0-0,25	≥ 20	≥ 35	≥ 4,5	≥ 7,0
Topolit® Iniekt 50	0-0,25	≥ 25	≥ 50	≥ 5,0	≥ 7,5

Hydroizolacje



44 BituCret

HYDROIZOLACJA

Stosowana na zimno, trzyskładnikowa elastyczna hydroizolacja bitumiczna w systemie z warstwą ochronną.

System BituCret przeznaczony jest do wykonywania ciągłej, elastycznej izolacji przeciwwodnej: na powierzchniach betonowych przygotowanych pod nawierzchnie asfaltowe, obciążone ruchem kołowym w obiektach inżynierii komunikacyjnej i parkingach oraz na korytach balastowych w infrastrukturze kolejowej.

Właściwości produktu

- **Baza:** asfaltowo - polimerowa
- **Czas obróbki:** ok. 15 min, w zależności od temperatury otoczenia
- **Odporność:** mrozoodporność F200
- **Wydajność:** ok. 2 kg gotowej izolacji na 1 m² powierzchni. Warstwa ochronna 1m²/1m² izolowanej powierzchni. Z jednego zestawu (składniki A+B+C) uzyskujemy około 18 kg gotowej masy.

- **KOT:** Nr IBDiM-KOT-2020/0467 wydanie 1
- **Opakowanie:** Komponent A wiadro 10,3 kg
Komponent B wiadro 5,1 kg
Komponent C wiadro 4,6 kg
Membrana izolacyjna: rolka 10 m² (1m x10 m)
- **Aplikacja:** ręcznie

Cechy szczególne

nie wymaga gruntowania, wysokoelastyczna, mostkująca rysy (także w ujemnych temperaturach), tworzy membranę bezszwową, bardzo dobra przyczepność,

- możliwość obciążenia kruszywem po ok. 4 godzinach
- możliwość chodzenia bezpośrednio po rozłożeniu warstwy ochronnej,
- możliwość układania asfaltu po 5 godzinach, w sprzyjających warunkach,
- możliwość układania systemu po 24 godzinach od zakończenia betonowania

Urządzenia do obróbki

paca stalowa, rakla



System zastosowany na obiekcie kolejowym

45 EuroCret® HydroBlock

HYDROIZOLACJA

Wodorozcieńczalny, jednoskładnikowy preparat na bazie siloksanów, przeznaczony do wykonywania izolacji wtórnych.

EuroCret® HydroBlock przeznaczony jest do uszczelniania murów przed podciąganiem wody z podłoża, metodą iniekcji.

Właściwości produktu

- **Baza:** Koncentrat na bazie siloksanów
- **Rozcieńczenie z wodą:** od 1:1 do 1:18 (zalecane 1:10)
- **Aplikacja:** przy pomocy pompy iniekcyjnej

- **Wydajność:** 2,0 do 4,0 kg/m na 10 cm
- **Norma:** PN EN 1504-2
- **Opakowanie:** kanister 10 l, wiadro 17 l, beczka 200 l, pojemnik 1000 l

Cechy szczególne

bardzo duża redukcja nasiąkliwości wody, zabezpiecza przed wilgocią w murach, zwiększa mrozoodporność, poroprzepuszczalna

Urządzenia do obróbki

pompa iniekcyjna, zestaw pakerów

Dane techniczne

- **Gęstość:** 0,99-1,07 g/cm³
- **pH:** 4,0 - 5,0

Żywice



46 EuroHarz® EP10

GRUNTOWANIE

Dwuskładnikowy, chemoutwardzalny materiał epoksydowy.

EuroHarz® EP10 przeznaczony jest m.in. do gruntowania podłoży mineralnych pod kolejne warstwy żywiczne EP i PU; jako samodzielne zabezpieczenie betonu przed pyleniem i przenikaniem wilgoci, także jako impregnacja i wzmocnienie powierzchniowe podłoży mineralnych. Stosowany również jako spoiwo do wykonywania zapraw naprawczych, warstw wyrównujących oraz jastrychów i wylewek o wysokiej wytrzymałości na ściskanie.

Właściwości produktu

- **Baza:** modyfikowana żywica epoksydowa
- **Czas obróbki:** po zmieszaniu składników A i B (bez dodatku kruszywa) 30 min (w temperaturze +20°C)
- **Odporność:** znakomite parametry wytrzymałościowe, mrozoodporny
- **Wydajność teoretyczna** (jako materiał gruntujący lub impregnujący): 0,2÷0,4 kg/m² na jedną warstwę

- **Opakowanie:**
Składnik A: 19,2 kg lub 6,4 kg (puszka metalowa)
Składnik B: 10,8 kg lub 3,6 kg (puszka metalowa)
- **Norma/KOT:** PN-EN 13813:2003/
Nr IBDiM-KOT-2018/0258 wydanie1
- **Aplikacja:** ręcznie (rakla, wałek)
- **Czas utwardzania** (w temp. +20°C)
- ruch pieszy: min. 12 h
- pełne obciążenie: 7 dni

Cechy szczególne

Bezrozpuszczalnikowy, wysoka przyczepność do betonu, niska lepkość, właściwości hydrofobowe. Może być stosowany wewnątrz i na zewnątrz pomieszczeń, uniwersalność zastosowań, krótkie odstępy czasowe pomiędzy nakładaniem kolejnych warstw.

47 EuroHarz® EP10E

GRUNTOWANIE

Dwuskładnikowy, chemoutwardzalny materiał epoksydowy.

EuroHarz® EP10E przeznaczony jest m.in. do gruntowania podłoży mineralnych pod kolejne warstwy żywiczne EP i PU; jako samodzielne zabezpieczenie betonu przed pyleniem i przenikaniem wilgoci, także jako impregnacja i wzmocnienie powierzchniowe podłoży mineralnych. Stosowany również jako spoiwo do wykonywania zapraw naprawczych, warstw wyrównujących oraz jastrychów i wylewek o wysokiej wytrzymałości na ściskanie.

Właściwości produktu

- **Baza:** modyfikowana żywica epoksydowa
- **Czas obróbki:** po zmieszaniu składników A i B (bez dodatku kruszywa) 25 min (w temperaturze +20°C)
- **Odporność:** mrozoodporny, znakomite parametry wytrzymałościowe
- **Wydajność teoretyczna** (jako materiał gruntujący lub impregnujący): 0,3÷0,5 kg/m² na jedną warstwę

- **Opakowanie:**
Składnik A: 31,34 kg lub 7,83 kg (puszka metalowa)
Składnik B: 8,66 kg lub 2,17 kg (puszka metalowa)
- **Norma/KOT:** PN-EN 13813:2003/
Nr IBDiM-KOT-2018/0258 wydanie1
- **Aplikacja:** ręcznie (rakla, wałek, metalowa paca)
- **Czas utwardzania** (w temp. +20°C)
- ruch pieszy: min. 12 h
- pełne obciążenie: 7 dni

Cechy szczególne

Bezrozpuszczalnikowy, wysoka przyczepność do betonu, niska lepkość, krótkie odstępy czasowe pomiędzy nakładaniem kolejnych warstw, łatwe przygotowanie materiału i aplikacja, uniwersalność zastosowań, krótkie odstępy czasowe pomiędzy nakładaniem kolejnych warstw.

48 EuroHarz® PU20

WYKONYWANIE POWŁOK

Dwuskładnikowy, chemoutwardzalny materiał poliuretanowy.

EuroHarz® PU20 służy do wykonywania elastycznych, szczelnych warstw izolacyjnych i izolacyjno-nawierzchniowych oraz posadzek o wysokiej odporności chemicznej i mechanicznej.

Właściwości produktu

- **Baza:** modyfikowana żywica poliuretanowa
- **Czas obróbki:** po zmieszaniu składników A i B (bez dodatku kruszywa) 25 min (w temperaturze +20°C)
- **Odporność:** wysoka wytrzymałość mechaniczna (na ścieranie, uderzenia, przebicie), wysoka odporność chemiczna, tworzy powłoki szczelne dla wody i innych cieczy
- **Wydajność (teoretyczna):**
 - jako gładka powłoka posadzkowa lub chemoodporna powłoka ochronna: 0,4 kg/m² na jedną warstwę
 - jako warstwa izolacyjno-nawierzchniowa lub posadzka wylewna z wypełnieniem kwarcowym: 0,5 kg/m² na jedną warstwę

- **Opakowanie:** Składnik A: 12,2 kg (puszka metalowa) Składnik B: 2,8 kg (puszka metalowa)
- **Norma/KOT:** PN-EN 13813:2003/ Nr IBDiM-KOT-2018/0258 wydanie1
- **Aplikacja:** ręcznie (paca metalowa, wałek)
- **Gruntowanie:** EuroHarz® EP10E, EuroHarz® EP10 lub EuroHarz® Sealer EP10
- **Czas utwardzania** (w temp. +20°C)
 - ruch pieszy: min. 12 h
 - pełne obciążenie: 7 dni

Cechy szczególne

Bezrozpuszczalnikowa, elastyczna, z możliwością barwienia wg palety RAL. Nie wymaga stosowania dodatkowych warstw ochronnych, faktura powierzchni gładka lub antypoślizgowa.

49 EuroHarz® PUUV30

WYKONYWANIE POWŁOK

Dwuskładnikowy, chemoutwardzalny materiał poliuretanowy.

EuroHarz® PUUV30 do zastosowania jako samodzielna, chemoodporna, szczelna powłoka ochronna, posadzka, warstwa izolacyjno-nawierzchniowa lub barwna warstwa zamykająca dla systemów posadzkowych i izolacyjno-nawierzchniowych, w warunkach stałego bądź długotrwałego obciążenia wodą, ściekami lub agresywnymi mediami.

Właściwości produktu

- **Baza:** modyfikowana żywica poliuretanowa
- **Czas obróbki:** po zmieszaniu składników A i B (bez dodatku kruszywa) 20 min (w temperaturze +20°C)
- **Odporność:** na promieniowanie UV, chemiczna: na sole odładowe, produkty ropopochodne, zanieczyszczoną i agresywną wodę, ścieki, rozcieńczone kwasy, bardzo wysoka odporność mechaniczna
- **Wydajność (teoretyczna):**
 - jako powłoka chemoodporna: 0,3÷0,5 kg/m² na jedną warstwę
 - jako membrana w posadzkach z warstwą pływającą: 1,4 kg/m²
 - jako gładka powłoka posadzkowa 0,5÷0,6 kg/m² na jedną warstwę

- jako warstwa izolacyjno-nawierzchniowa lub posadzka wylewna z wypełnieniem kwarcowym: 0,55 kg/m²/1 mm
- jako warstwa zamykająca z posypką z kruszywa: 0,5÷0,8 kg/m² (w zależności od chropowatości podłoża)
- **Opakowanie:** Składnik A: 10,35 kg (puszka metalowa) Składnik B: 4,65 kg (puszka metalowa)
- **Norma/KOT:** PN-EN 13813:2003/ Nr IBDiM-KOT-2018/0258 wydanie1
- **Aplikacja:** ręcznie (paca metalowa, wałek)
- **Gruntowanie:** EuroHarz® EP 10E, EuroHarz® EP10 lub EuroHarz® Sealer EP10
- **Czas utwardzania** (w temp. +20°C)
 - ruch pieszy: min. 12 h
 - pełne obciążenie: 7 dni

Cechy szczególne

Bezrozpuszczalnikowa, wysoce elastyczna (przenosi zarysowania podłoża), możliwość barwienia wg palety RAL, nie wymaga stosowania dodatkowych warstw ochronnych, doskonałe właściwości izolacyjne. Możliwa do uzyskania faktura powierzchni gładka lub antypoślizgowa (szorstka).

50 EuroHarz® EPKorr 10

GRUNTOWANIE

Uniwersalny, uszczelniający grunt epoksydowy do powierzchni stalowych ocynkowanych ogniowo i natryskowo.

EuroHarz® EPKorr10 przeznaczony jest do wykonywania warstw gruntujących i doszczelniających w epoksydowych i epoksydowo-poliuretanowych systemach zabezpieczenia antykorozyjnego konstrukcji stalowych, ocynkowanych ogniowo i natryskowo oraz zabezpieczonych farbami epoksydowymi, wysokocynkowymi i krzemianowo-cynkowymi. Doskonały jako zabezpieczanie konstrukcji mostowych, sprzętu transportowego, słupów oraz masztów ocynkowanych.

Właściwości produktu

- **Baza:** modyfikowana żywica epoksydowa, zawiera rozpuszczalnik
- **Czas obróbki:** po zmieszaniu składników A i B (bez dodatku kruszywa) do 12 h (w temperaturze +20°C)
- **Odporność:** wysoka wytrzymałość mechaniczna
- **Wydajność (teoretyczna):**
 - jako powłoka chemoodporna: 17 m² (dla 20 µm suchej powłoki)

- **Opakowanie:**
 - Składnik A: 15 l (puszka metalowa)
 - Składnik B: 5 l (puszka metalowa)
- **Norma/KOT:** Nr IBDiM-KOT-2018/0258 wydanie 1
- **Aplikacja:** natrysk bezpowietrzny, pędzel, wałek

Cechy szczególne

Dobre właściwości doszczelniające, bardzo dobra przyczepność do podłoża, wysoka elastyczność, możliwość stosowania zarówno na powierzchniach ocynkowanych ogniowo, jak i natryskowo.

51 EuroHarz® EPKorr 10HS

GRUNTOWANIE

Specjalny, szybkoschnący, grubopowłokowy grunt epoksydowy i podkład wypełniający do szybkiego przemalowania.

EuroHarz® EPKorr10HS przeznaczony jest do wykonywania warstw gruntujących lub międzywarstw w systemach epoksydowych i epoksydowo-poliuretanowych, eksploatowanych w agresywnych środowiskach.

Doskonałe rozwiązanie do zabezpieczenia konstrukcji, gdzie wymagany jest krótki czas przemalowania kolejnymi warstwami: hal, sprzętu transportowego, maszyn górniczych i rolniczych, wagonów kolejowych, kontenerów itp.

Właściwości produktu

- **Baza:** modyfikowana żywica epoksydowa, zawiera rozpuszczalnik
- **Czas obróbki:**
- **Odporność:** wysoka wytrzymałość mechaniczna, bardzo wysoka odporność korozyjna w warunkach atmosfery przemysłowej i morskiej po zmieszaniu składników A i B ok. 8 h (w temperaturze +20°C)
- **Wydajność (teoretyczna):** 9,8 m² (dla 60 µm suchej powłoki)

- **Opakowanie:**
 - Składnik A: 16 l (puszka metalowa)
 - Składnik B: 4 l (puszka metalowa)
- **Norma/KOT:** Nr IBDiM-KOT-2018/0258 wydanie 1
- **Aplikacja:** natrysk bezpowietrzny, pędzel, wałek
- **Pełne utwardzenie**
 - (minimalnie po) 7 dni (w temperaturze +20°C)

Cechy szczególne

Bardzo dobra przyczepność do podłoża, uniwersalność zastosowań - możliwość stosowania na powierzchniach stalowych, ocynkowanych, aluminiowych oraz płytach warstwowych, wysoka elastyczność.

52 EuroHarz® Sealer EP10

GRUNTOWANIE

Specjalny, głęboko penetrujący grunt epoksydowy oraz preparat impregnujący i wzmacniający powierzchniowo beton oraz szczelne powierzchnie mineralne.

EuroHarz® Sealer EP10 przeznaczony jest do wykonywania warstw gruntujących, impregnujących i doszczelniających beton oraz powierzchnie mineralne. Może być stosowany w warunkach stałego lub długotrwałego obciążenia wodą, ściekami, skroplinami lub agresywnymi mediami.

Właściwości produktu

- **Baza:** modyfikowana żywica epoksydowa, zawiera rozpuszczalnik
- **Czas obróbki:** po zmieszaniu składników A i B do 12 h (w temperaturze +20°C)
- **Odporność:** wysoka wytrzymałość mechaniczna, wysoka odporność chemiczna - możliwość stosowania w konstrukcjach betonowych obciążonych wodą, wodą agresywną, ściekami, skroplinami i kondensatem wodnym (także o odczynie kwaśnym).
- **Wydajność (teoretyczna):** ok. 0,10 dm³/m²

- **Opakowanie:**
Składnik A: 15 l (puszka metalowa)
Składnik B: 5 l (puszka metalowa)
- **Norma/KOT:** PN-EN 1504-2:2006
- **Aplikacja:** natrysk hydrodynamiczny, pędzel, wałek
- **Pełne utwardzenie**
min. po 7 dniach (w temperaturze +20°C)

Cechy szczególne

Materiał o wysokiej zdolności penetracji i powierzchniowego wzmacniania podłoża mineralnych (betonowych, ceramicznych itp.), znakomite właściwości doszczelniające, bardzo dobra przyczepność do podłoża, może być stosowany do impregnacji świeżego betonu.

53 EuroHarz® Coat EP20

WYKONYWANIE POWŁOK

Całosezonowa powłoka ochronna o wysokiej odporności chemicznej.

EuroHarz® Coat EP20 przeznaczona jest do wykonywania międzywarstw i/lub warstw nawierzchniowych w epoksydowych i epoksydowo-poliuretanowych systemach powłok ochronnych, zabezpieczających konstrukcje betonowe i żelbetowe, eksploatowane w agresywnej atmosferze przemysłowej, morskiej oraz w zanurzeniu.

Właściwości produktu

- **Baza:** modyfikowana żywica epoksydowa, zawiera rozpuszczalnik
- **Czas obróbki:** po zmieszaniu składników A i B ok. 4 h (w temperaturze +20°C)
- **Odporność:** znakomita odporność chemiczna (m.in. na roztwory soli, ropę naftową, oleje, benzyna, ścieki, skropliny), wytrzymałość mechaniczna, tworzy powłoki o wysokim oporze dyfuzyjnym na parę wodną i dwutlenek węgla
- **Wydajność (teoretyczna):** ok. 0,154 dm³/m² (na pojedynczą warstwę o grubości 100 µm)

- **Opakowanie:**
Składnik A: 16 kg (puszka metalowa)
Składnik B: 4 kg (puszka metalowa)
- **Norma/KOT:** PN-EN 1504-2:2006
- **Aplikacja:** natrysk hydrodynamiczny, pędzel, wałek

Cechy szczególne

Dzięki wysokiej zawartości części stałych możliwe wykonanie powłok o dużej grubości pojedynczej warstwy, farba posiada zdolność utwardzania się w niskich temperaturach (do -5°C).

54 EuroHarz® Coat PU30

WYKONYWANIE POWŁOK

Uniwersalna, nawierzchniowa, barwna powłoka poliuretanowa o wysokiej odporności chemicznej i mechanicznej oraz odporności na promieniowanie UV.

EuroHarz® Coat PU30 przeznaczony jest do stosowania jako samodzielna powłoka ochronna lub warstwa nawierzchniowa w systemach powłokowych zabezpieczających konstrukcje betonowe i żelbetowe, pracujące w agresywnej atmosferze przemysłowej, w tym w warunkach zraszania i w zanurzeniu.

Właściwości produktu

- **Baza:** modyfikowana żywica poliuretanowa, zawiera rozpuszczalnik
- **Czas obróbki:** po zmieszaniu składników A i B (bez dodatku kruszywa) 20 min (w temperaturze +20°C)
- **Odporność:** na promieniowanie UV, chemiczna: na sole odładowe, produkty ropopochodne, zanieczyszczoną i agresywną wodę, ścieki, rozcieńczone kwasy, bardzo wysoka odporność mechaniczna
- **Wydajność (teoretyczna):** ok. 0,11 l/m² (na pojedynczą warstwę o grubości 60 µm)
- **Opakowanie:**
Składnik A: 8 kg (puszka metalowa)
Składnik B: 1 kg (puszka metalowa)
- **Norma/KOT:** PN-EN 1504-2:2006/
Nr IBDiM-KOT-2018/0258 wydanie1
- **Aplikacja:** natrysk hydrodynamiczny, pneumatyczny, pędzel, wałek
- **Gruntowanie:** EuroHarz®EP 10E, EuroHarz® EP10 lub EuroHarz® Sealer EP10

Cechy szczególne

Wysoka szczelność, wytrzymałość mechaniczna oraz elastyczność uzyskanych powłok, znakomita odporność na warunki atmosferyczne i promieniowanie UV (wysoka stabilność barwy i brak kredowania). Tworzy powłoki o wysokim oporze dyfuzyjnym na parę wodną i dwutlenek węgla (SD, CO₂ > 50 m). Krótki czas schnięcia.



Trwałość i zarządzanie jakością

BUDOWANIE PRZYSZŁOŚCI OZNACZA PONOSZENIE ODPOWIEDZIALNOŚCI.

JAKOŚĆ



Z marką P&T budują Państwo zawsze z najwyższą jakością. W naszej pracy stawiamy na bezpośredni kontakt z Klientem, a Państwa doświadczenia i sugestie są dla nas szczególnie cenne i mają wpływ na rozwój naszych produktów. Służą to lepszemu dostosowaniu materiałów do Państwa potrzeb i podwyższaniu poziomu jakości ponad standardowe normy.

ZRÓWNOWAŻONY ROZWÓJ

Bazą naszych produktów są przeważnie surowce naturalne. To jeszcze jeden powód, dlaczego jesteśmy tak oddani sprawie ochrony środowiska i zasobów naturalnych. Chemię stosujemy bardzo ostrożnie i tylko wtedy, kiedy wymagają tego warunki budowy. Unikamy stosowania rozpuszczalników i substancji szkodliwych (nie licząc żywic synte-

tycznych), a nawet rezygnujemy z nich całkowicie. Za oczywiste uważamy ciągłe kontrolowanie naszej produkcji, z uwzględnieniem możliwości poprawy w zakresie redukcji zużycia energii i emisji szkodliwych substancji. Ponieważ troszczymy się o środowisko i następne pokolenia, kładziemy duży nacisk na recykling naszych opakowań.

NORMY

Dla zapewnienia neutralnej dokumentacji badań wstępnych, jakościowych i okresowych oraz nadzoru zewnętrznego, Hufgard Polska współpracuje z renomowanymi instytucjami badawczymi.

Instytut Badawczy Dróg i Mostów

ul. Instytutowa 1
03-302 Warszawa

Instytut Techniki Budowlanej

ul. Filtrowa 1
00-611 Warszawa

Narodowy Instytut Zdrowia Publicznego – Państwowy Zakład Higieny

ul. Chocimska 24
00-791 Warszawa

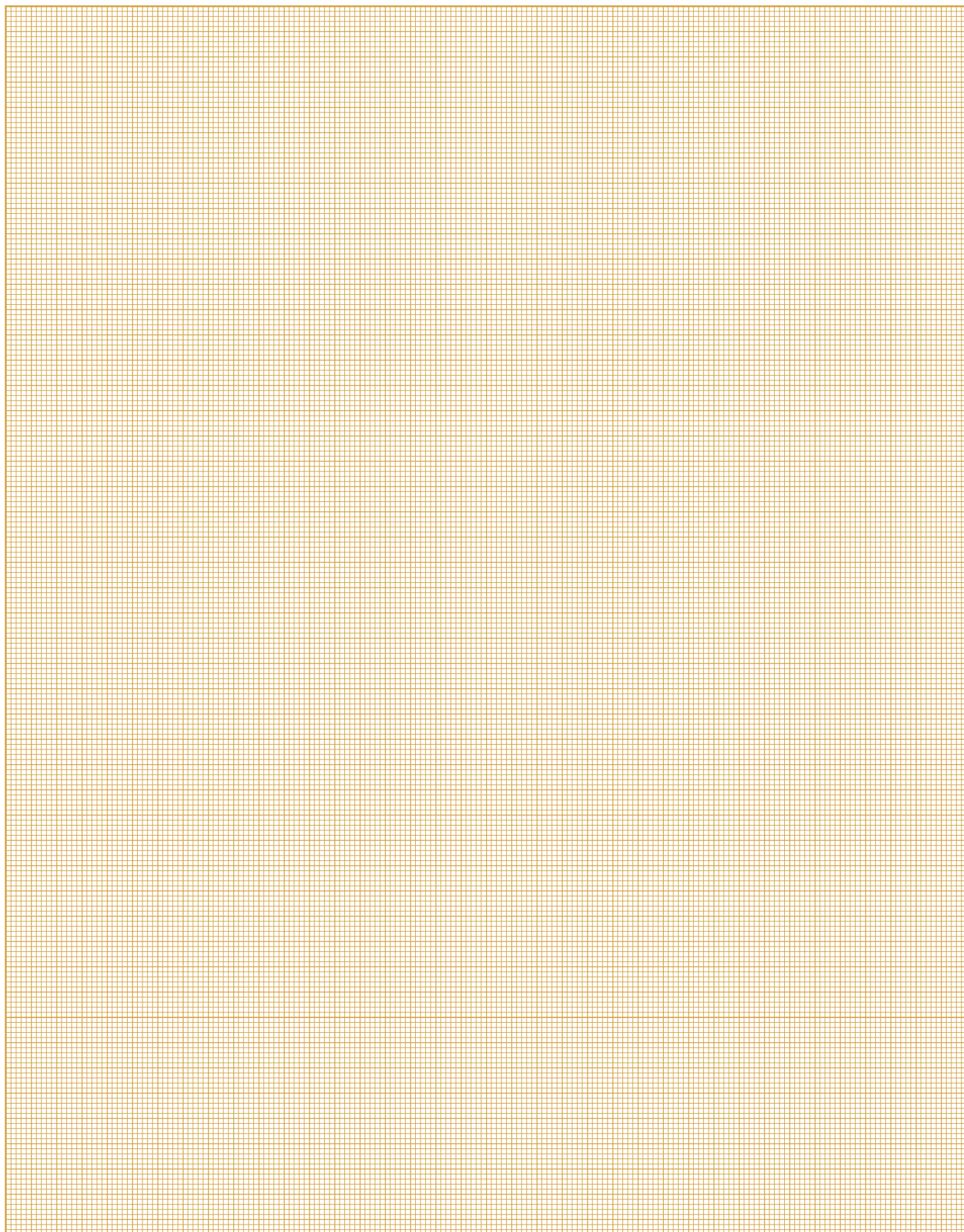
Specjalne badania żywic syntetycznych

Kiwa Polymer-Institut GmbH, Flörsheim-Wicker

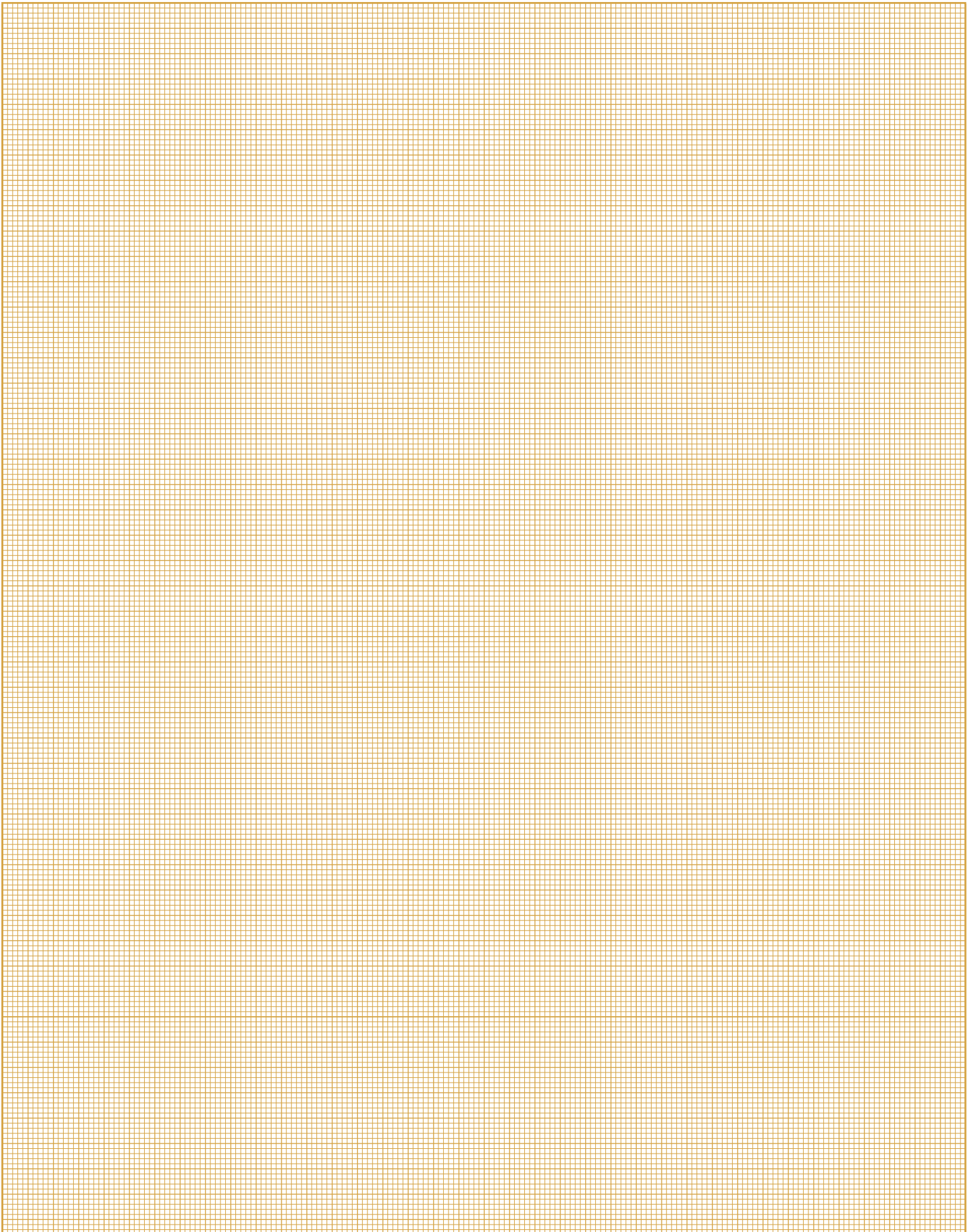
UWAGA

Szczegółowa lista poszczególnych norm i kompletna lista referencyjna instytucji jest dostępna dla Państwa w Hufgard Polska .

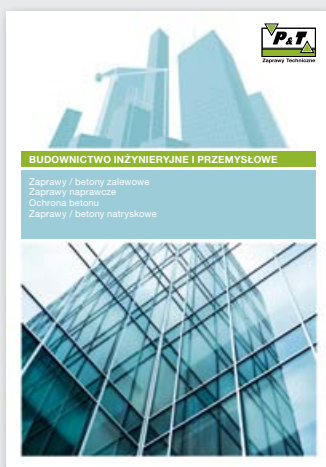
Notatki



Notatki



Mamy dobre argumenty i jeszcze lepsze rozwiązania



Hufgard Polska Sp. z o.o.
ul. Rząsawska 44/46, 42-209 Częstochowa
tel. +48 34 360 46 94, fax +48 34 360 46 98
biuro@hufgard.pl www.pt-polska.com